

MISSION

**Innovare Sempre!
Always Innovate!**

A chi non credeva
che l'uomo avrebbe
messo piede sulla luna,

A chi non aveva
mai immaginato
che una muffa avrebbe
salvato milioni di vite,

A chi aveva deriso
l'idea che un giorno
una rete avrebbe
collegato i cinque
continenti...

To those who did not
believe that the mankind
would land on the moon,

To those who did not
think that a mold would
have saved millions
of lives,

To those who had
derided the idea that
one day a network
would connect
the five continents...

...WE DEDICATE THIS THOUGHT:

“

One who cannot leave himself behind on the threshold of the moment and forget the past, who cannot stand on a single point, like a goddess of victory, without fear or giddiness, will never know what happiness is; and, worse still, will never do anything to make others happy.

Friedrich Wilhelm Nietzsche

”

...DEDICHIAMO QUESTO PENSIERO:

“

Chi non sa sedersi sulla soglia dell'attimo, dimenticando tutto il passato, chi non sa stare dritto su un punto senza vertigini e paura come una Dea della vittoria, non saprà mai cos'è la felicità e, ancora peggio, non farà mai qualcosa che renda felici gli altri.

Friedrich Wilhelm Nietzsche

”

PARKTECH



**TECHNOLOGY
FOR LIFTING SYSTEMS**



Sede Legale (Italia)
Registered office (Italy)

Via Armando Caldora, 4, 65129 Pescara PE, Italia



Sede Produttiva UNICA (Italia)
Single Production Site (Italy)

www.parktech.it

E-mail: info@parktech.it

Contatto commerciale (Germania)

Commercial contact (Germany)

E-mail: export@parktech.it

PRESENTAZIONE DELLA SOCIETÀ

La Parktech Srl si qualifica oggi giorno come società all'avanguardia nel settore meccanico della realizzazione di sistemi e tecnologie di sollevamento.

Da oltre 15 anni sul mercato è riuscita con abilità ed intraprendenza ad inserirsi negli scenari nazionali ed internazionali con installazioni e forniture nelle principali metropoli mondiali.

I prodotti da essa realizzati sono il frutto di un'attenta attività di ricerca e sviluppo, verso la quale la Parktech investe annualmente buona parte delle proprie risorse umane e finanziarie.

La sua gamma produttiva appare così articolata:

- 1] Raddoppiatori posti auto destinati a duplicare i posti auto sia all'interno dei garage che all'esterno di complessi residenziali e aree pubbliche
- 2] Sollevatori per movimentazione vetture e carichi destinati al sollevamento di vetture e carichi presso strutture pubbliche o private
- 3] Impianti di sollevamento persone che si prestano ad essere installati presso villini e complessi residenziali destinati al superamento delle barriere architettoniche.
- 4] Sistemi automatici di parcheggio che consentono il parcheggio auto e movimentazione in maniera indipendente
- 5] Impianti speciali di parcheggio e di sollevamento su specifica richiesta del cliente

Tutti i prodotti elencati sono dotati di certificazione comunitaria e rispondono ai requisiti di affidabilità e sicurezza previsti dalla normativa in vigore.

Oltre alla marcatura CE di tutti i prodotti, la Parktech è in possesso della certificazione di qualità in sensi della normativa ISO 9001:2000.

COMPANY'S INTRODUCTION

Parktech Srl is one of the best manufacturers in the mechanical field as far as technology for global lifting systems and solutions is concerned.

After more than 15 years experience on the market Parktech Srl is now present in both domestic and international markets with installations all over the world.

The products are the result of a careful research and development in which Parktech Srl yearly invests some of its human and financial resources.

Its production range includes:

- 1) Parking systems in order to double car parking places into garages, public areas and residential complexes.
- 2) Car/goods lifts in order to move cars or goods in public or private structures.
- 3) Lifting platforms for disabled to be installed in residences and flats.
- 4) Automatic parking system which allows independent car parking and moving.
- 5) Special parking and lifting plants according to customer's specific requirement.

All the above products are supplied with relevant EEC certificates and are in accordance with safety rules and machine directives into force.

In addition to CE mark of the products, Parktech Srl also gained quality certificate in accordance with ISO 9001:2000 rules.



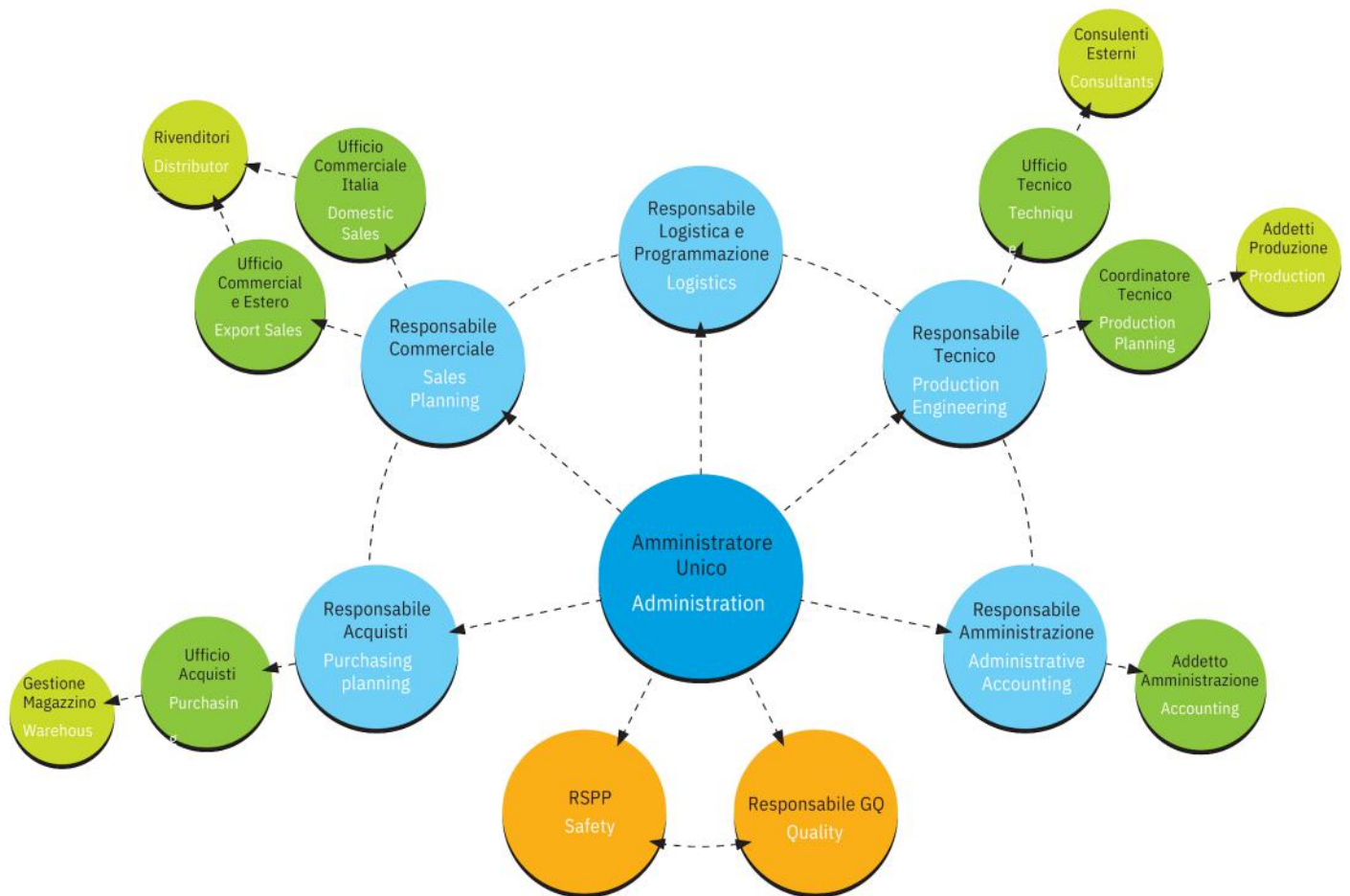
BUREAU
VERITAS



PARKTECH

TECHNOLOGY
FOR LIFTING SYSTEMS

CAPACITA STRUTTURALE
COMPANY'S STRUCTURE



CAPACITA DISTRIBUTIVA
DISTRIBUTION STRUCTURE



La Parktech srl si propone sul mercato interno principalmente in via diretta. Negli ultimi anni ha consolidato la sua posizione a livello mondiale avvalendosi dell'operato di rivenditori nelle principali nazioni.

Parktech Srl sells its products all over the world thanks to its foreign distributors in the foremost countries.



Le procedure fanno parte integrante dell'attività della Parktech srl e sono state sviluppate ed implementate nel corso degli anni.

La Parktech ha documentato le proprie procedure con un apposito manuale interno che definisce metodi di lavoro, metodi di verifica e di responsabilità seguiti scrupolosamente da tutti gli operatori.

L'azienda, certificata secondo la normativa UNI EN ISO 9001: 2008, garantisce affidabilità dei prodotti e dei servizi erogati con una costante ricerca di soluzioni tecnologiche più moderne, più sicure e di migliore qualità e avvalendosi di fornitori di componenti altamente qualificati e a loro volta certificati.

During the last years Parktech Srl developed and improved its manufacturing processes together with its quality ways of proceeding.

Parkteck Srl supplied documentary evidence for the above inside a company's manual where there are working, checking and responsibility methods which are hardly followed by every operator.

The company is certi ed in accordance with UNI EN ISO 9001: 2008 rules and it guarantees products and services reliability through a constant and good technological solutions research by taking advantage of its certified and reliable suppliers.

RADDOPPIATORI POSTI AUTO
PARKING PLACES DOUBLERS

DUPLEX

B-POWER

DUO

DUPLEX 2000

IL MONOCOLONNA DUPLEX
 DUPLEX, THE SINGLE POST LIFT PARKING SYSTEM



Il Monocolonna Duplex raddoppia la capacità di ricovero vetture in box-aree di altezza minima 3 mt.

Duplex, the single post lift parking system will double your parking place. You need 3.000 mm height minimum.

PERCHÈ IL MONOCOLONNA?

- Ingombri minimi
- Installabile con un tempo massimo di 2 ore
- Non richiede opere murarie
- Razionalizza gli spazi interni del garage
- L'economica alternativa all'acquisto del secondo box auto
- Più garanzie per la seconda auto: mai più problemi di furto, danneggiamento, multe
- Copertura assicurativa RC garantita
- Bassi consumi energetici
- Longevità dell'impianto
- Marcatura CE

WHY THE MONOCOLUMN?

- Minimum overall size
- Only 2 hours to be installed
- No construction
- A very good solution for garages
- No larger or additional garage needed
- You will avoid damages, stealings, fines
- Insurance policy
- Low tension controls
- Long life
- CE mark

PARKTECH



TECHNOLOGY
 FOR LIFTING SYSTEMS

PRINCIPALI CARATTERISTICHE TECNICHE

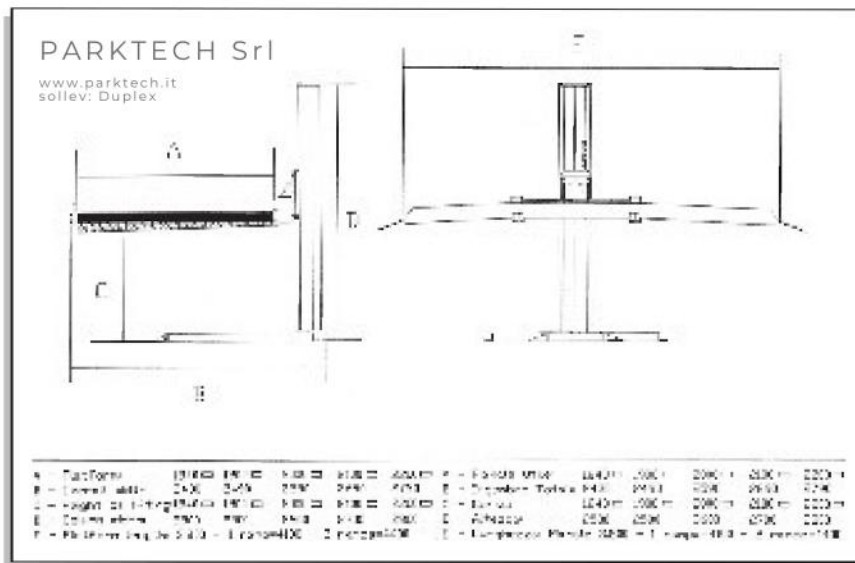
MAIN TECHNICAL SPECIFICATIONS

Funzionamento	elettroidraulico
Motore	monofase 220 V, trifase 220/380 V
Portata	2.000 / 2.500 kg
Comandi	a bassa tensione con sistema ad uomo presente e chiave estraibile. Pulsantiera a parete
Sicurezza meccanica	ad inserimento automatico
Sicurezza idraulica	valvola paracadute - valvola controllo massima portata valvola regolatrice di discesa
Corsa	standard fino a mm 2.000/ a richiesta fino a 2.200 mm
Larghezza pianale	standard 2000/ a richiesta no a 2200 mm
Lunghezza totale	4100 mm con 1 rampa, 4400 mm con 2 rampe
Pianale	in lamiera mandorlata antiscivolo e contro lo stillicidio di acqua e
Consumo	olio 1,5 / 1,85 kw ora, solo in fase di salita al massimo dello spunto
Totale peso impianto	1.150 Kg

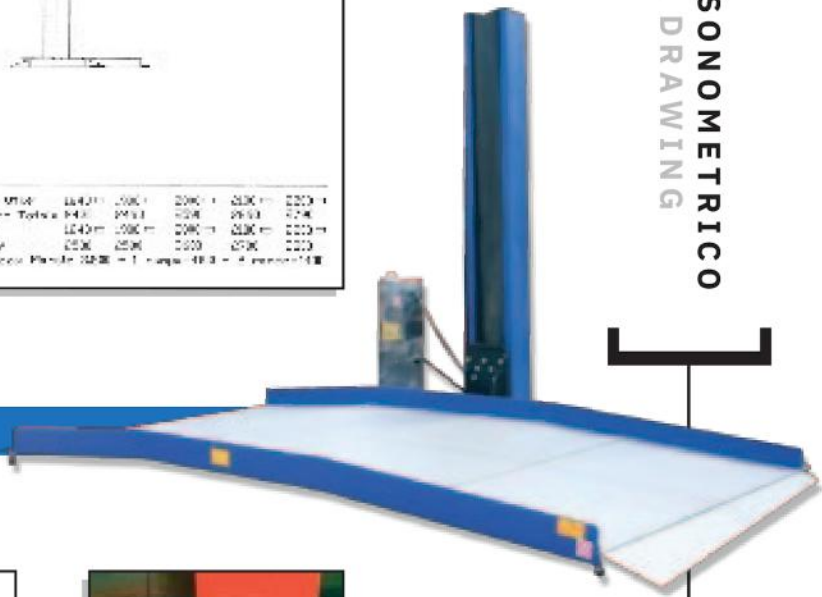
Functioning	elec trohydraulic
Motor	single phase 220 V, three-phase 220/380 V
Carry Capacity	2.000 / 2.500 kg
Controls	24 V low tension controls, "man present", wall push buttons, extractable key automatic insertion mechanical safety system
Mechanical safety	extractable key automatic insertion mechanical safety system
Hydraulic safeties	parachute valve, maximum capacity valve, manual lowering valve
Height of lifting	up to 2.000 mm, on request up to 2.200 mm
Useful platform	up to 2000 mm, on request up to 2.200 mm
width Total unit	4.100 mm with 1 ramp, 4.400 mm with 2 ramps
length Platform	antisliding embossed galvanized sheet platform against water and oil spilling
Consumption	from 1.500 to 1.850 W per hour consumption
Total unit weight	1.150 Kg

PARKTECH





DISEGNO ASSONOMETRICO
OVERALL DRAWING



DETTAGLI
DETAILS

- Pulsantiera posizionabile a parete dotata di chiave estraibile. Comandi 24 V ad uomo presente con facilità d'uso.
- Box Centralina con valvola di discesa manuale in assenza di energia elettrica.
- Il Duplex è costruito con i migliori materiali (profiati in acciaio) con la tecnologia più avanzata per garantire la massima sicurezza di stabilità nella fase dinamica e statica.
- Positionable push buttons system "wall mounted" with extractable key. "Man present" easy to be used 24 V controls.
- Control box with manual down going valve in case of power failure.
- The DUPLEX is built with the best materials of advanced technology to guarantee maximum security and stability both in the moving phase and stable phase. Material employed: steel.





USA



USA



USA



Colombia



USA



Germany

PRINCIPALI INSTALLAZIONI
MAIN INSTALLATIONS

PARKTECH

TECHNOLOGY
FOR LIFTING SYSTEMS



PARKTECH


TECHNOLOGY
FOR LIFTING SYSTEMS



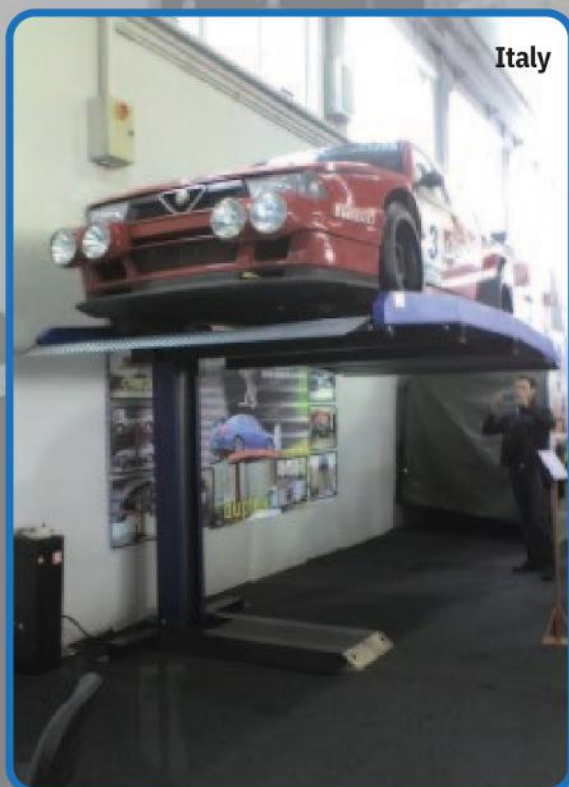
Project realized by
Lima-System Switzerland for Parktech Italy



Project realized by
Lima-System Switzerland for Parktech Italy



Italy



Italy



Italy

PARKTECH

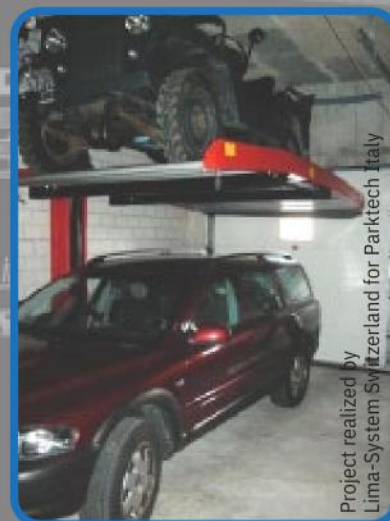

TECHNOLOGY
FOR LIFTING SYSTEMS



Project realized by
Lima-System Switzerland for Parktech Italy



Project realized by Lima-System Switzerland for Parktech Italy



Project realized by
Lima-System Switzerland for Parktech Italy



Project realized by
Lima-System Switzerland for Parktech Italy

IL SISTEMA BASCULANTE B-POWER B-POWER PARKING SYSTEM



IL SISTEMA BASCULANTE B-POWER

- La soluzione ideale per chi desidera raddoppiare i posti auto in box - area di altezza inferiore ai 3 m
- Installabile con un tempo massimo di 2 ore
- Non richiede opere murarie
- Copertura assicurativa RC garantita
- Bassi consumi energetici
- Longevità dell'impianto
- Marcatura CE

B - POWER PARKING SYSTEM

- Will allow you to park two cars in garages/areas lower than 3.000 mm height
- Only 2 hours to be installed
- No construction
- Insurance policy
- Low tension controls
- Long life
- CE mark

PARKTECH

TECHNOLOGY
FOR LIFTING SYSTEMS

PRINCIPALI CARATTERISTICHE TECNICHE

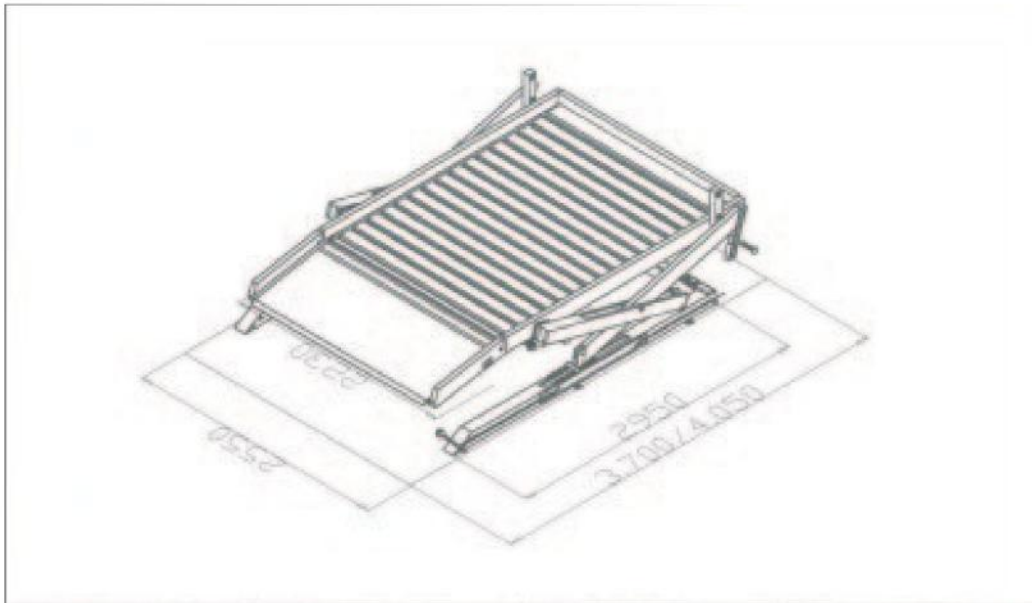
MAIN TECHNICAL SPECIFICATIONS

Larghezza pianale	fino a 2000 mm. Misure diverse a richiesta
Lunghezza piattaforma	3700/4050 mm max
Portata	2000 kg
Sicurezza idraulica	valvola paracadute - valvola controllo massima portata valvola regolatrice discesa
Sicurezza meccanica	ad inserimento automatico
Consumo	2.2 kw ora. Tale consumo solo in fase di salita al massimo dello
Motore	spunto 220 V monofase, 220/380 V trifase
Pianale	in lamiera mandorlata antiscivolo e contro lo stillicidio di acqua e olio
Totale peso impianto	1040 Kg
Comandi	a bassa tensione 24 V con sistema ad uomo presente e chiave estraibile. Pulsantiera a parete
Asola di regolazione	per consentire di erenti angolazioni della vettura sovrastante
Useful platform width	up to 2.000 mm. Di erent measures on request
Platform length	3700/4060 mm max
Capacity	2000 Kg
Hydraulic safeties	parachute valve, maximum capcity valve, manual lowering valve
Mechanical safety	automatic insertion mechanical safety system
Consumption	2.2 kw per hour
Motor	220 V single phase, 220/380 V three - phase
Platform	antisliding embossed galvanized sheet platform against water and oil spilling
Total unit weight	1040 Kg
Controls	24 V low tension controls, "man present", wall push buttons, extractable key
Adjusting slotted hole	in order to allow upper car di erent positions

PARKTECH



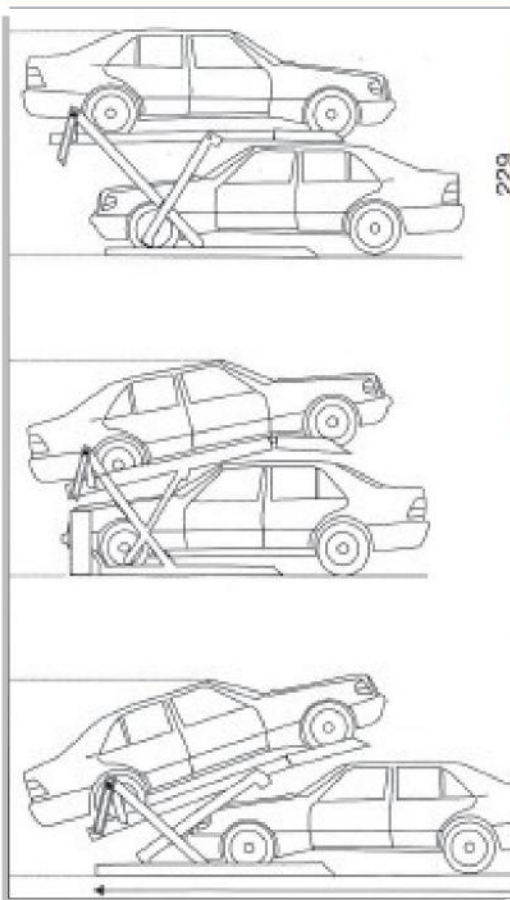
TECHNOLOGY
FOR LIFTING SYSTEMS



PARKTECH s.r.l.	Total width UP 2645 - 2370	Ingeniero PA 2645 - 2370	H Variable (Inclinazione)
Sollev. B-Power	Total width UP 2080 - 2590	Ingeniero PA 2080 - 2590	H Variable to Inclination
IIA 002 del 15/05/88	Total length 3.700/4.650 weight 950kg	lunghezza 3.700/4.650 Pico 950kg	System di Montaggio
	Dir. D. Domenico Mario	Note: Tel. Mecc. SNC 5307	Assembling System
			Num. RF: SFP 06

DISEGNO ASSONOMETRICO
OVERALL DRAWING

DETTAGLI
I
DETAILS



- Asola brevettata che permette di posizionare il pianale in angolazioni diverse.
- Slotted hole which allows the platform to have different inclinations.

PARKTECH





PARKTECH

TECHNOLOGY
FOR LIFTING SYSTEMS

PRINCIPALI INSTALLAZIONI
MAIN INSTALLATIONS



PARKTECH


TECHNOLOGY
FOR LIFTING SYSTEMS

IL SISTEM DUO
DUO SYSTEM



DUO

- Ingombri minimi
- Sistema di parcheggio auto a due colonne laterali
- Design elegante e perfetta efficienza di sollevamento
- Sicurezza e stabilità garantite nelle fasi di sollevamento
- Collocabile in garage e/o aree esterne
- Installabile con semplicità, senza richiedere opere murarie
- Copertura assicurativa RC garantita
- Longevità dell'impianto
- Bassi consumi energetici

DUO

- Minimum overall size
- Two post car parking system
- Elegant design and reliable lifting operation
- Safety and stability during lifting phase
- Suitable for indoor and/or outdoor installations
- Very easy to install and you do not need any building work
- Insurance cover
- Long life
- Low tension and power consumption

PARKTECH

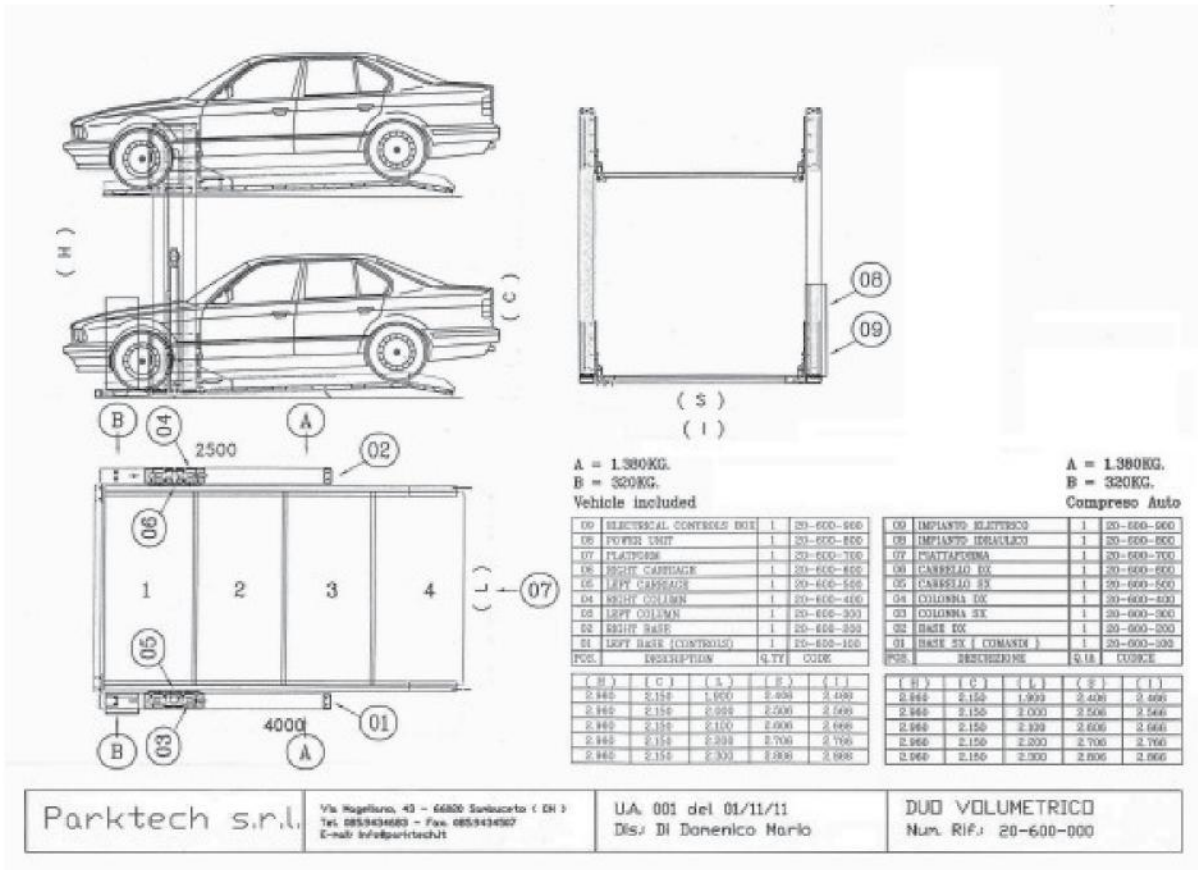
TECHNOLOGY
FOR LIFTING SYSTEMS

PRINCIPALI CARATTERISTICHE TECNICHE

MAIN TECHNICAL SPECIFICATIONS

Funzionamento	elettroidraulico
Motore	monofase 220 V, trifase 220/380 V
Portata	2.000 / 2.500 kg
Comandi	a bassa tensione con sistema ad uomo presente e chiave estraibile. Pulsantiera a parete
Sicurezza meccanica	ad inserimento automatico su entrambe le colonne
Sicurezza idraulica	Anticaduta (mediante valvola paracadute sul cilindro)
Funzionalità	Sistema volumetrico tra i due cilindri oleodinamici per l'allineamento della pedana; sistema di autolivellamento delle volumetrie sempre attivo gestito da un micro meccanico
Corsa	come da pianale
Larghezza pianale	standard 2000/ a richiesta no a 2100 mm
Pianale	in lamiera mandorlata antiscivolo e contro lo stillicidio di acqua e olio
Consumo	1,5 / 1,85 kw ora, solo in fase di salita al massimo dello spunto
Totale peso impianto	1.390 Kg
Functioning	elec trohydraulic
Motor	single phase 220 V, three-phase 220/380 V
Carry Capacity	2.000 / 2.500 kg
Controls Mechanical	24 V low tension controls, man present, wall push buttons,
safety Hydraulic safeties	extractable key automatic insertion mechanical safety system on both columns
Working	Hydraulic safety system with parachute valve on the cylinder Two cylinders volumetric system for platform levelling; self-levelling volumetric system always working managed by a mechanical micro electrical and electro –hydraulic system box
Height of lifting	up to 2.000 mm, on request up to 2.100 mm
Useful platform width Platform	up to 2000 mm, on request up to 2.100 mm antisliding embossed galvanized sheet platform against water and oil spilling
Consumption	from 1.500 to 1.850 W per hour consumption
Total unit weight	1.390 Kg

DISEGNO ASSONOMETRICO
OVERALL DRAWING



Parktech s.r.l.

Via Roggerino, 43 - 66050 Sanbucato (CH)
Tel. 0859434663 - Fax. 0859434567
E-mail: info@parktech.it

U.A. 001 del 01/11/11
Dis: Di Donenico Mario

DUO VOLUMETRICO
Num. RIF.: 20-600-000

PRINCIPALI INSTALLAZIONI

MAIN INSTALLATIONS



PARKTECH

TECHNOLOGY
FOR LIFTING SYSTEMS

IL SISTEMA DUPLEX 2000
DUPLEX 2000 PARKING SYSTEM



DUPLEX 2000

- Ingombri minimi
- Installazione interna ed esterna
- Installabile con un tempo max di 2 ore
- Portata max 2000 kg
- Sicurezza idraulica e meccanica
- Pattini di scorrimento PE1000
- Marcatura CE

DUPLEX 2000

- Minimum overall size
- Indoor and outdoor installation
- Only two hours to be installed
- Max capacity 2000 kg
- Mechanical and hydraulic safety
- Slidine skids PE1000
- Ce mark

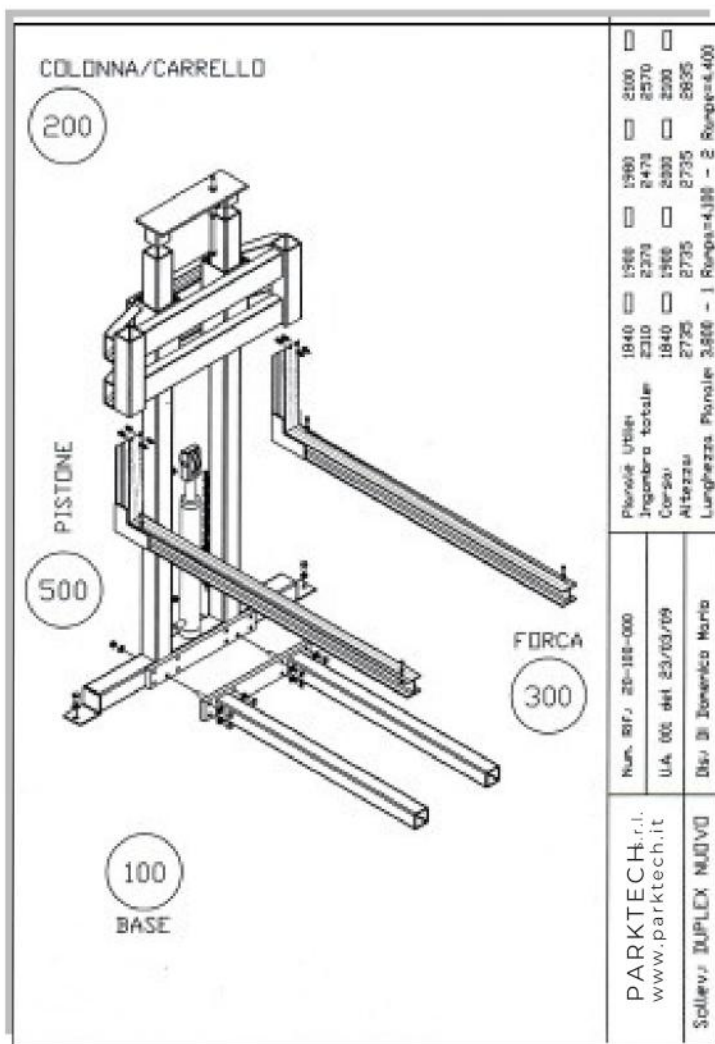
PARKTECH

TECHNOLOGY
FOR LIFTING SYSTEMS

PRINCIPALI CARATTERISTICHE TECNICHE
MAIN TECHNICAL SPECIFICATIONS

Funzionamento	elettroidraulico
Motore	monofase 220 V, trifase 220/380 V
Portata	2.000 kg
Comandi	a bassa tensione con sistema ad uomo presente e chiave estraibile. Pulsantiera a parete
Sicurezza meccanica	ad inserimento automatico con blocco elettrico
Sicurezza idraulica	valvola paracadute - valvola controllo massima portata valvola regolatrice di discesa
Corsa	standard fino a mm 2.000/ a richiesta fino a 2.200 mm
Larghezza pianale	standard 2000/ a richiesta fino a 2200 mm
Lunghezza totale	4100 mm con 1 rampa, 4400 mm con 2 rampe
Pianale	in lamiera mandorlata antiscivolo e contro lo stillicidio di acqua e
Consumo	olio 1,5 / 1,85 kw ora, solo in fase di salita al massimo dello spunto
Totale peso impianto	1.150 Kg

Functioning	electrohydraulic
Motor	single phase 220 V, three-phase 220/380 V
Carry capacity	2.000 kg
Controls	24 V low tension controls, "man present", wall push buttons,
Mechanical safety	extractable key automatic insertion mechanical safety system with
Hydraulic safeties	electric block parachute valve, maximum capacity valve, manual
Height of lifting	lowering valve up to 2.000 mm, on request up to 2.200 mm
Useful platform width	up to 2000 mm, on request up to 2.200 mm
Total unit length	4.100 mm with 1 ramp, 4.400 mm with 2 ramps
Platform	antisliding embossed galvanized sheet platform against water and oil spilling
Consumption	from 1.500 to 1.850 W per hour consumption
Total unit weight	1.150 Kg



DISEGNO ASSONOMETRICO
OVERALL DRAWING

PRINCIPALI INSTALLAZIONI

MAIN INSTALLATIONS



PARKTECH

TECHNOLOGY
FOR LIFTING SYSTEMS

SOLLEVATORI PER CARICHI E VETTURE
CAR AND GOODS LIFTS

EVANESCO MONOCOLONNA
EVANESCO MONOCOLUMN

EVANESCO A FORBICE
EVANESCO SCISSORS SYSTEM

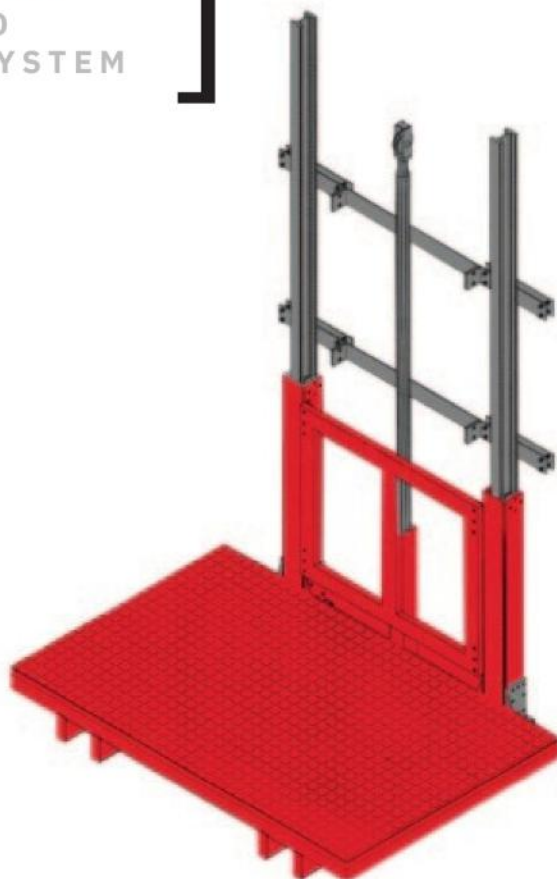
EVANESCO A FORBICE CON TETTO
EVANESCO SCISSORS SYSTEM WITH ROOF

PARKTECH



TECHNOLOGY
FOR LIFTING SYSTEMS

**IL SISTEMA EVANESCO
MONOCOLONNA**
EVANESCO
MONOCOLUMN SYSTEM



PRINCIPALI CARATTERISTICHE TECNICHE
MAIN TECHNICAL SPECIFICATIONS

IL MONOCOLONNA EVANESCO

- La soluzione ideale per lo spostamento di vetture e merci su più livelli
- Raggiungimento di elevati coefficienti di sollevamento
- Installabile all'interno di edifici, magazzini concessionari auto
- Copertura assicurativa RC garantita • Marcatura CE

THE EVANESCO MONOCOLUMN

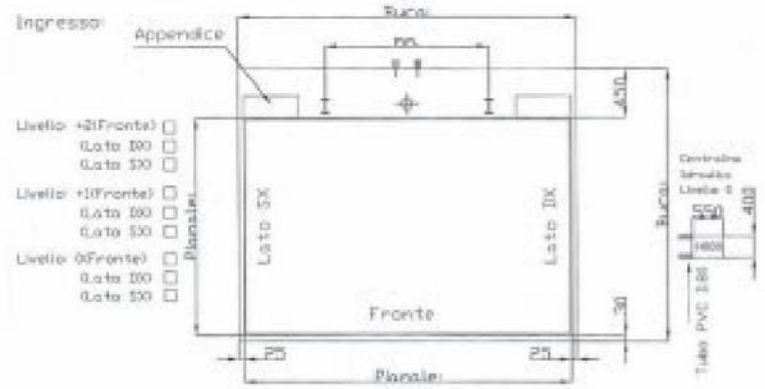
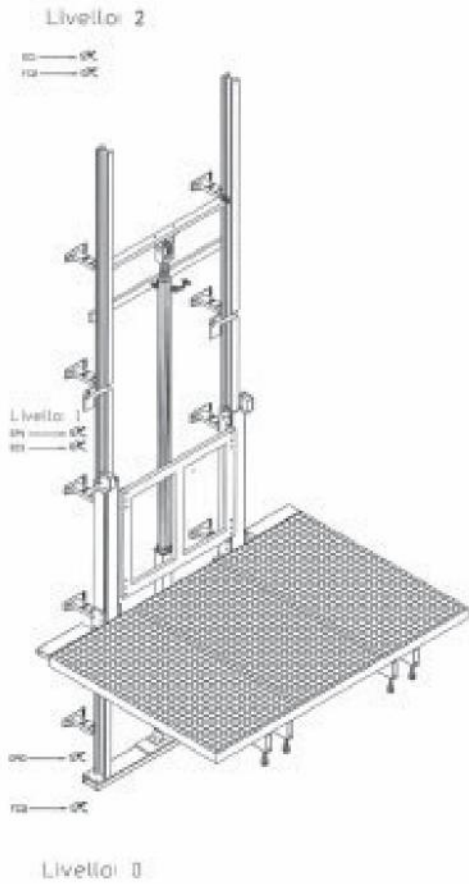
- The best solution in order to move cars and goods among floors
- Up to 10.000 mm height of lifting
- It can be installed inside buildings, warehouses, car dealers
- RC insurance policy
- Ce mark

PARKTECH

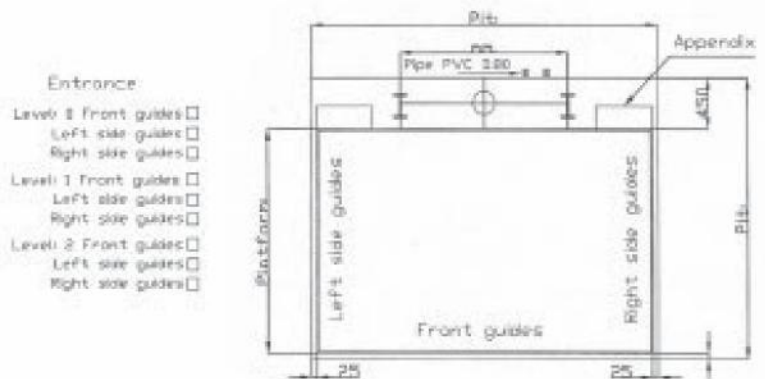

TECHNOLOGY
FOR LIFTING SYSTEMS

Corsa	fino a 10.000 mm
Portata	fino a 3.000 kg
Pianale Utile	fino a 6.000 x 3.000 mm
Funzionamento	elettroidraulico
Guide	profilati d'acciaio Hoesch con doppio carrello alla testa del pistone
Attacchi	a staffe d'ancoraggio a parete
Carrello	con cuscinetti assiali e coassiali auto lubrificanti
Movimento di Sollevamento	a doppio effetto con pistone sezione da definire
Motore	220/380 V trifase HP 7,5 KW 5,5 o monofase standard a richiesta
Sicurezze Elettriche	micro di fine corsa ai piani, valvola di discesa manuale in caso di assenza di corrente
Sicurezza Idraulica	Valvola paracadute sul cilindro, valvola controllo velocità di discesa, discesa d'emergenza a terra, centralina oleodinamica
Sicurezza Meccanica	catena di sollevamento, sistema blocco a coppie di pinze
Centralina Idraulica	realizzata secondo i più moderni principi oleodinamici
Centralina Elettrica	con modulo logico (PLC)
Velocità Standard	6-8 cm/s
Comandi	24V, ad uomo presente, pulsanti di chiamata ai piani e/o telecomando. I comandi funzionano solo se le eventuali porte dei piani o cancelli sono chiusi
Buca	altezza 400/450 mm
Net Raise	up to 10.000 mm
Carry Capacity	up to 3.000 kg.
Useful Platform	up to 3.000 x 2.000 and up to 6.000 x 3.000 mm
Functioning	elec trohydraulic
Drives	hoesch steel pro les equipped with double trolley at the head of the piston
Rails	wall anchored rails
Carriage	axial and coaxial bearings with self-lubricating bushes
Lifting Movement	double effect with piston (section to be defined)
Motor	220/30 v single phase / 380/400 three-phase, kw 5,5, hp 5,5, 50 hz
Electrical Safeties	end of run micro-switches at floors; emergency going down self-levelling in case of power failure through a battery inside the electrical box; manual
Hydraulic Safeties	going down valve
Mechanical Safety	going down control valve; parachute valve on the piston; emergency going down lifting chain able to carry more than 16.400 kg; clamping system: parachute valve constantly working and placed on both carriage sides. it comes into
Hydraulic system controls	function in case of chain breaking or slackage.
Power Unit	carried out according to the modern modular oleo-dynamic principles
PLC System	PCL system electrical box will be carried out with the option to move further doors. This system allows the opening of further doors only if the platform is on the same level.
Rate	according to needs (max 10 cm/s)
Controls	remote control or floors calling push-buttons panels
Pit	height 400/450 mm.

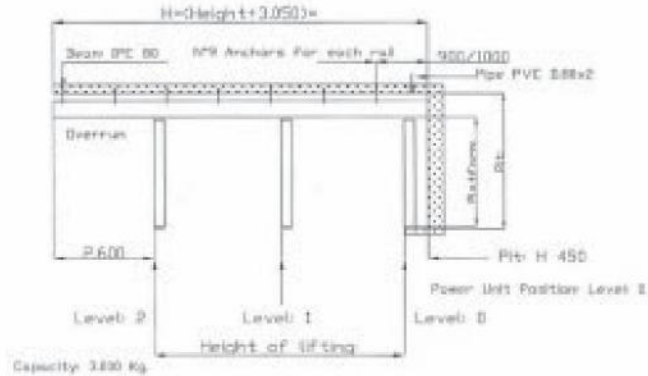
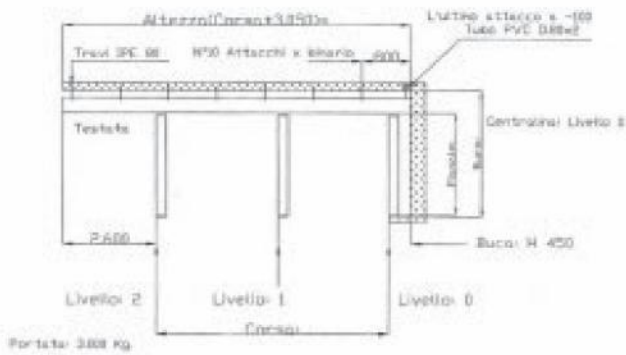
**DISEGNO ASSONOMETRICO
OVERALL DRAWING**



PIANTA PLAN



PROSPETTO SIDE VIEW



IL SISTEMA EVANESCO A SINGOLA/DOPPIA FORBICE
 EVANESCO SINGLE/DOUBLE STAGE SCISSORS LIFT



IL SISTEMA A FORBICE EVANESCO

- Struttura autoportante
- Portate elevate
- Ingombri limitati sfruttando il principio della forbice
- Eliminazione delle rampe di accesso
- Sistema efficiente per lo spostamento di merci e/o vetture su più livelli
- Copertura assicurativa RC garantita
- Marcatura CE

EVANESCO SCISSORS SYSTEM

- Self bearing structure
- High carrying capacities
- Scissors space saving system
- No access ramp
- A very good solution in order to move cars and goods among floors
- RC insurance policy
- Ce mark

PARKTECH

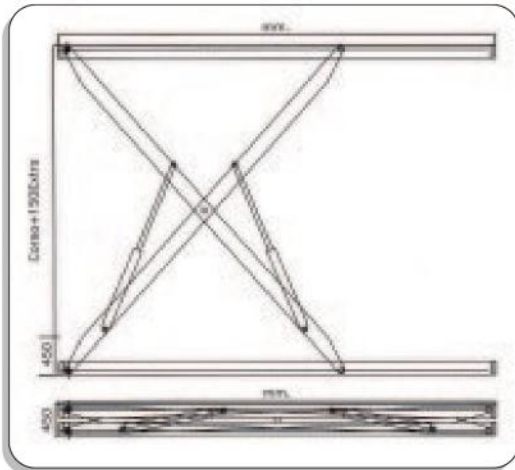


PRINCIPALI CARATTERISTICHE TECNICHE

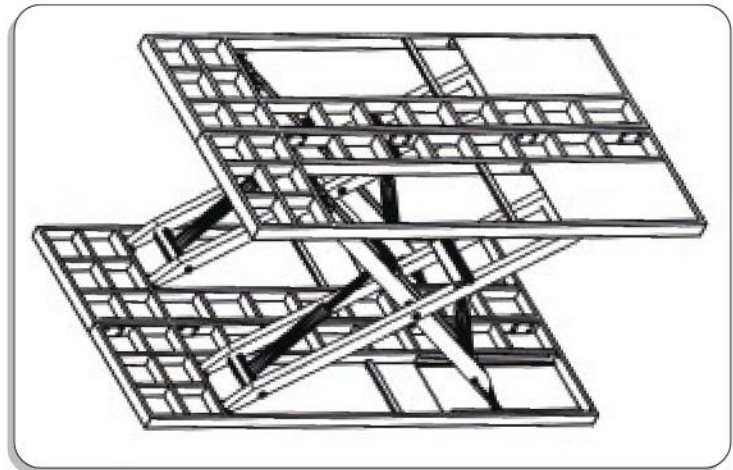
MAIN TECHNICAL SPECIFICATIONS

Sistema di sollevamento	singola/doppia forbice con 4/8 pistoni
Portata	fino a 3500 Kg. Pesi superiori a richiesta
Corsa	singola forbice no a 3.750mm - doppia forbice no a 7.000mm
Pianale utile standard	fino a 6.000 x 3.000 mm. Misure diverse a richiesta
Movimento	oleodinamico
Motore	singola forbice 380/400V - trifase - 7,5 kw, 50Hz; doppia forbice 380/ 400V - trifase - 11 kw, 50 Hz
Comandi	ad uomo presente e/o tenuta. Pulsanti di chiamata ai piani
Colore	nero e blue da definire
Sicurezza elettrico-idrauliche	fine corsa elettrico con micro interruttori ai piani, valvola di discesa manuale in assenza d'energia, valvola a paracadute, valvola di controllo discesa, valvola limitatrice di porta realizzata secondo i più moderni principi oleodinamici
Centralina idraulica	con modulo logico (PLC)
Centralina elettrica	450mm singola forbice, 900mm doppia forbice
Buca	
Lifting system	Single or double stage scissors lift with 4 pistons or 8 pistons up to
Carrying capacity	3.500 Kg
Standard height of lifting	up to 3.750mm (single stage), up to 7.000mm (double stage) up to
Standard useful platform	6.000 x 3.000mm. Di erent measures on request electrohydraulic
Functioning	single stage 380/400 V - three-phase - 7,5 kw, 50 HZ
Motor	double stage 380/400 V - three-phase - 11 kw, 50 HZ
Controls	man present and/or pushing. Calling push button panels at floors
Electrical and hydraulic safeties	Electrical micro with micro switches at oors placed on the lift base, manual going down valve in case of power failure, parachute valve, going down checking valve, carrying capacity limiting valve
Hydraulic power unit	Carried out according to the modern modular oleo-dynamic principles equipped with balancing valve
Electrical controls	PLC system
Pit height	Single 450 mm, double 900 mm

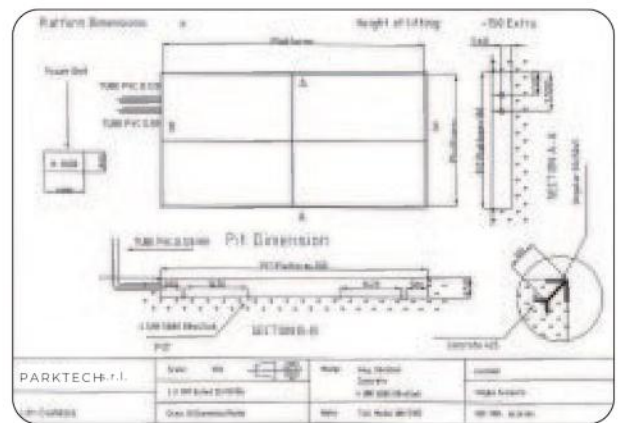
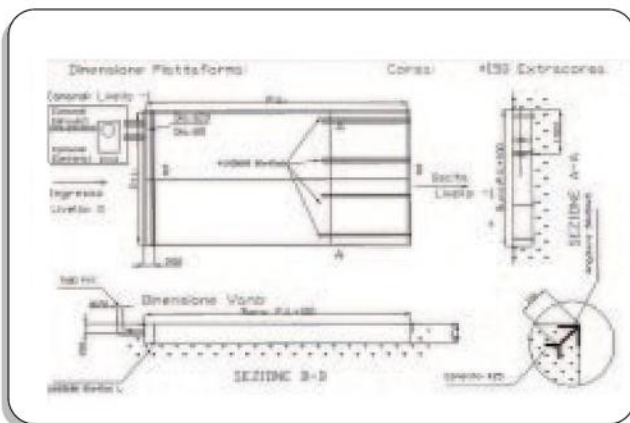
EVANESCO A SINGOLA FORBICE
EVANESCO SINGLE STAGE SCISSOR LIFT



PROSPETTO SIDE VIEW

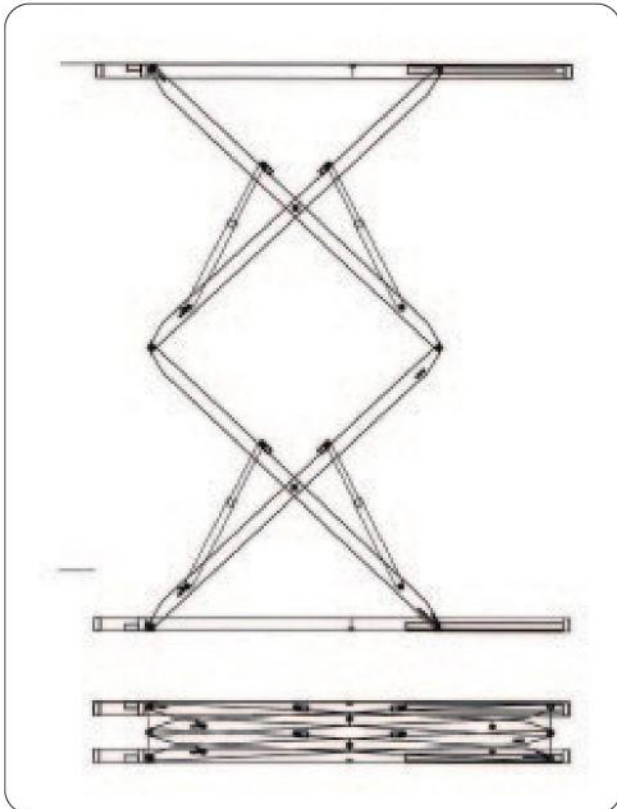


DISEGNO ASSONOMETRICO OVERALL DRAWING

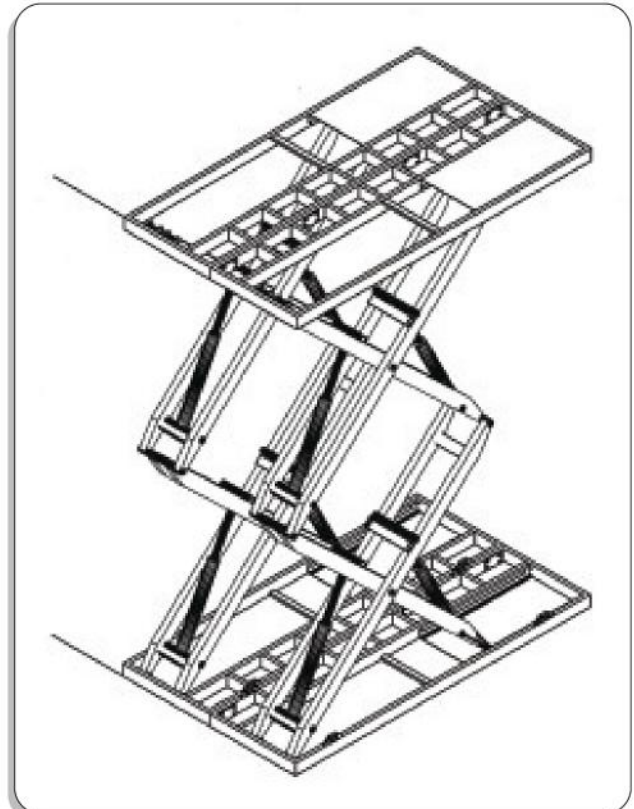


SCHEMA BUCA PIT CARRYING OUT DRAWING

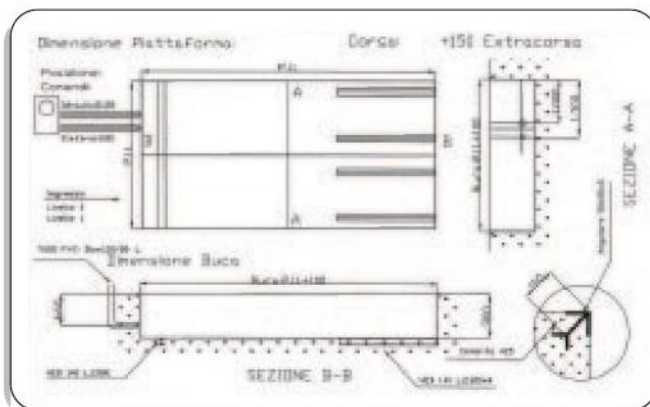
EVANESCO A DOPPIA FORBICE
EVANESCO DOUBLE STAGE SCISSOR LIFT



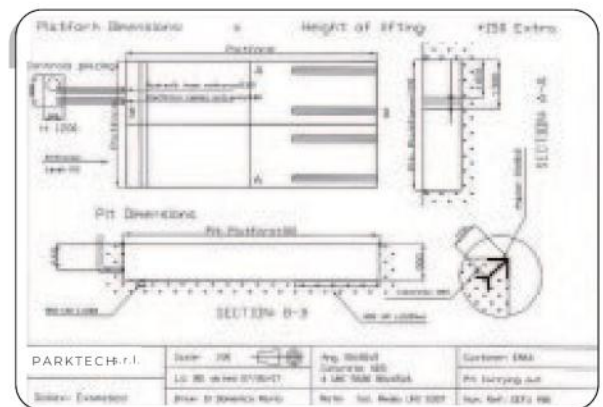
PROSPETTO SIDE VIEW



DISEGNO ASSONOMETRICO OVERALL DRAWING



SCHEMA BUCA PIT CARRYING OUT DRAWING



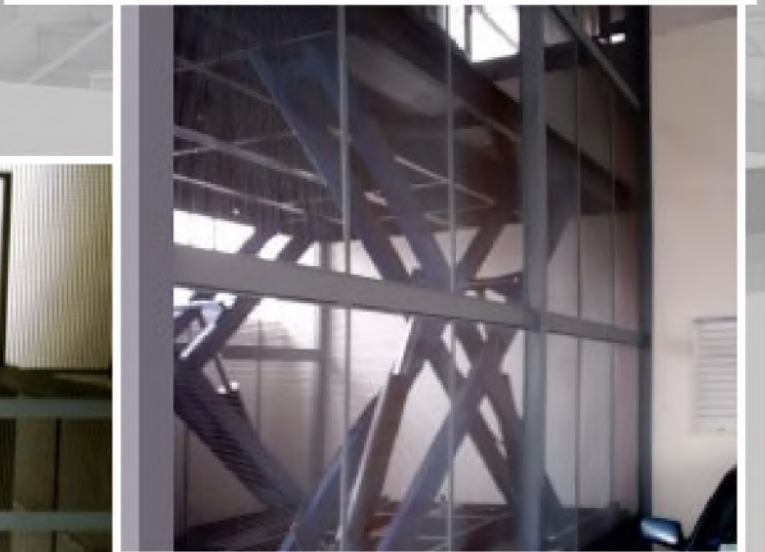


PRINCIPALI INSTALLAZIONI
MAIN INSTALLATIONS





Italy



PARKTECH


**TECHNOLOGY
FOR LIFTING SYSTEMS**



Italy



Italy



Italy

PRINCIPALI INSTALLAZIONI
MAIN INSTALLATIONS

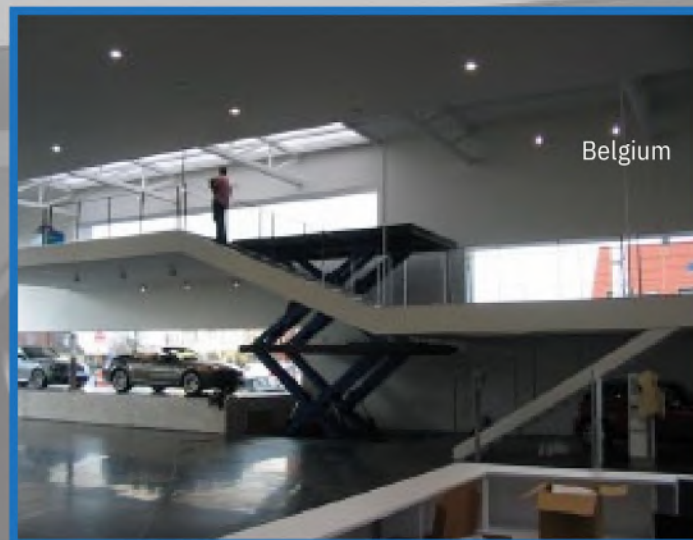
PARKTECH


TECHNOLOGY
FOR LIFTING SYSTEMS





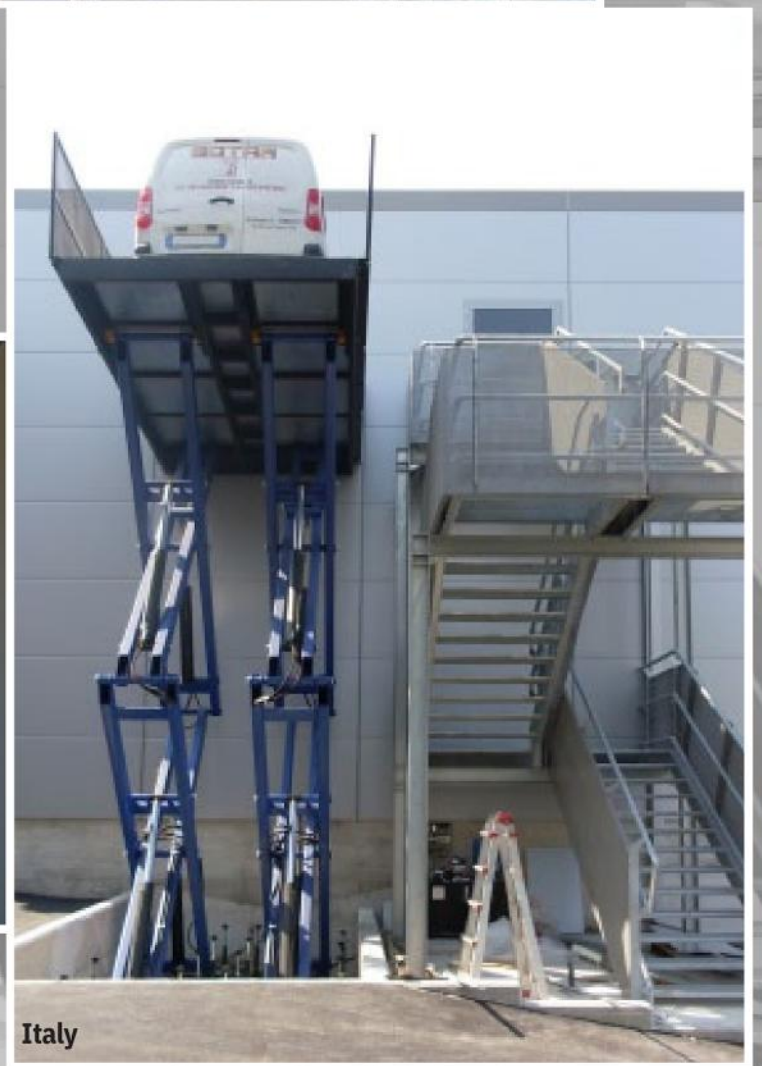
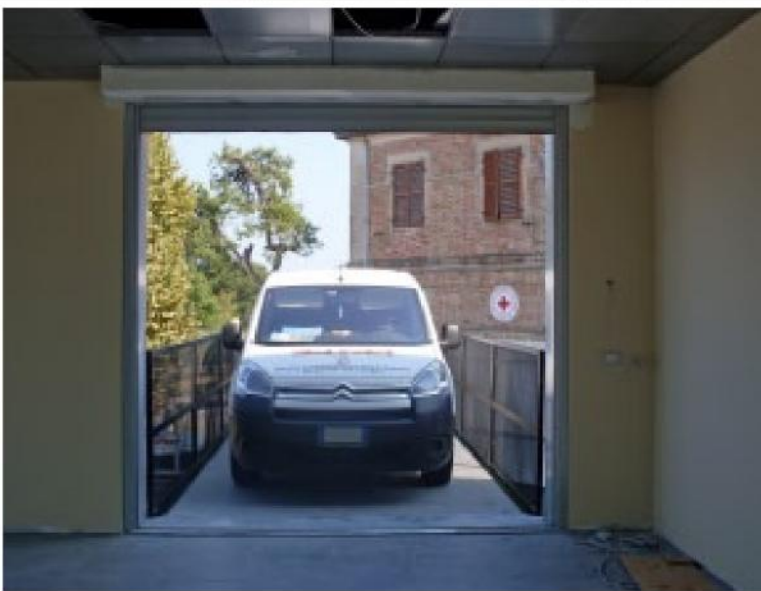
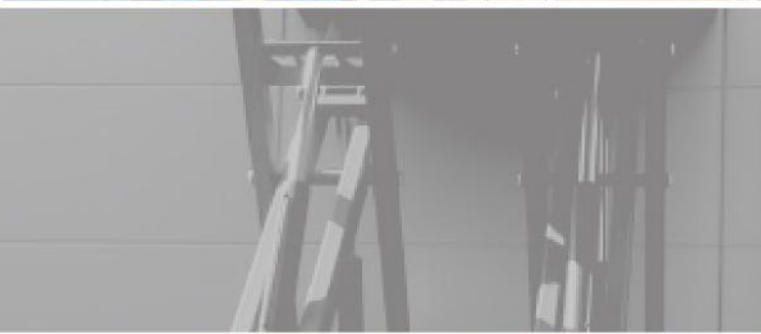
Italy



Belgium

PARKTECH


TECHNOLOGY
FOR LIFTING SYSTEMS



Italy

PARKTECH

TECHNOLOGY
FOR LIFTING SYSTEMS



PRINCIPALI INSTALLAZIONI
MAIN INSTALLATIONS



Italy

PARKTECH


TECHNOLOGY
FOR LIFTING SYSTEMS

**IL SISTEMA EVANESCO SINGOLA/DOPPIA
FORBICE CON TETTO PORTANTE / NON PORTANTE**

EVANESCO SINGLE/DOUBLE SCISSORS LIFT
WITH BEARING OR ONLY PARKING ROOF



EVANESCO CON TETTO

- Sistema di parcheggio auto a scomparsa con tetto portante/non portante e piena indipendenza delle vetture
- Recupero spazi in cortile, in giardino con scomparsa vetture sottoterra
- Interventi poco invasivi per l'estetica delle proprie abitazioni
- Possibilità di copertura del tetto con mattonelle o erba sintetica.
- Copertura tetto perfetta a lo pavimento
- Struttura autoportante
- Portate elevate
- Ingombri limitati sfruttando il principio della forbice
- Eliminazione delle rampe di accesso
- Sistema efficiente per lo spostamento di merci e/o vetture su più livelli
- Copertura assicurativa RC garantita
- Marcatura CE

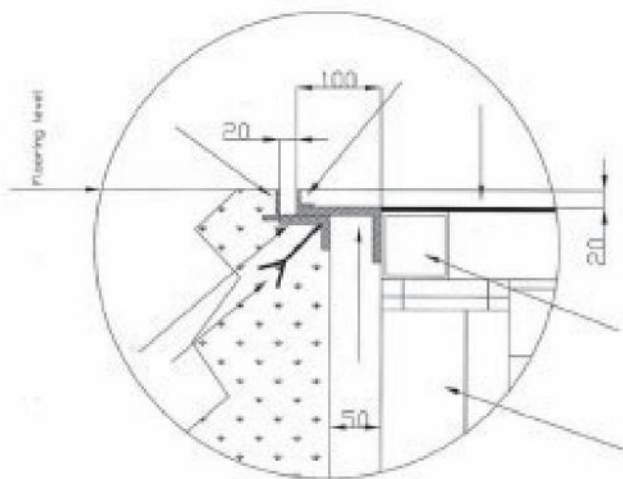
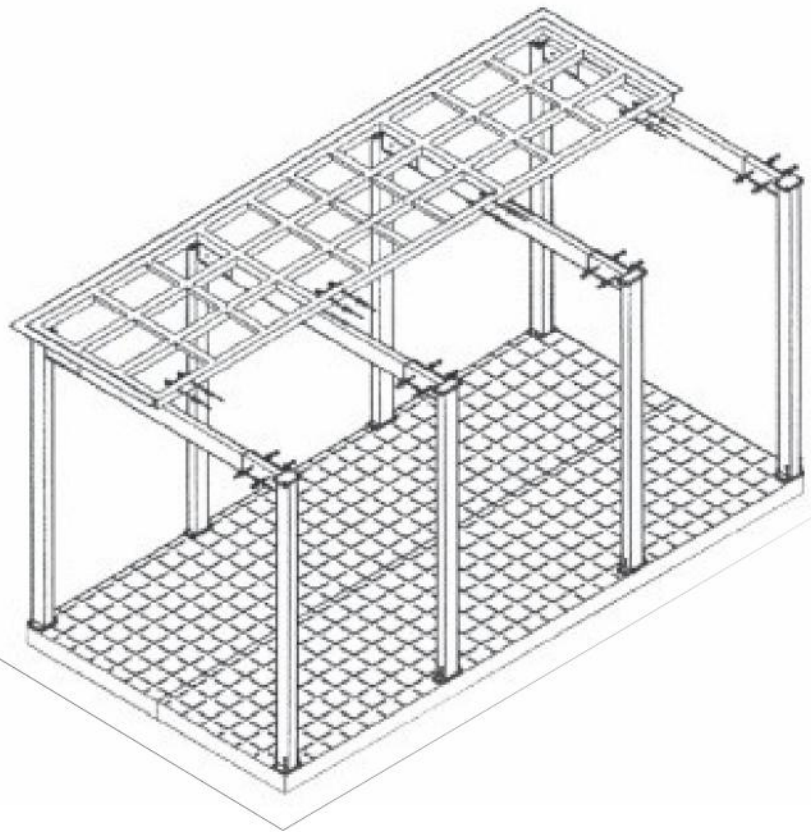
EVANESCO WITH ROOF

- Independent cars parking system with bearing or only parking roof
- Space-saving system with cars parked underground
- No di cult and invasive construction
- Roof covering opportunity with tiles or something else
- Perfect roof closing levelling
- Self bearing structure
- High carrying capacities
- Scissor space saving system
- No access ramp
- A very good solution in order to move cars and goods among floors
- RC insurance policy
- Ce mark

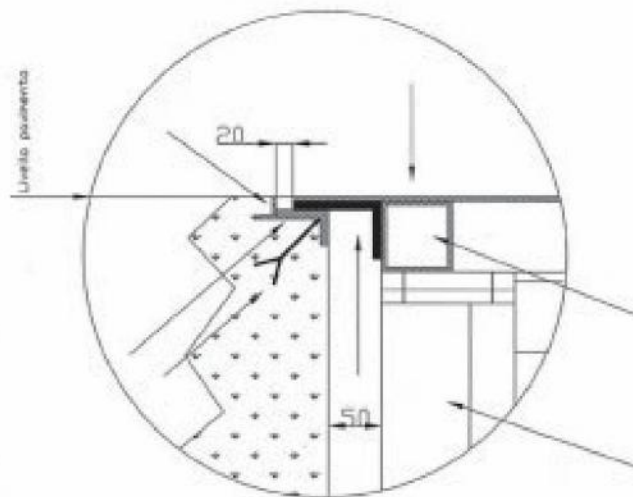
PARKTECH

**TECHNOLOGY
FOR LIFTING SYSTEMS**

**DISEGNO
ASSONOMETRICO
DEL TETTO**
**ROOF OVERAL
DRAWING**



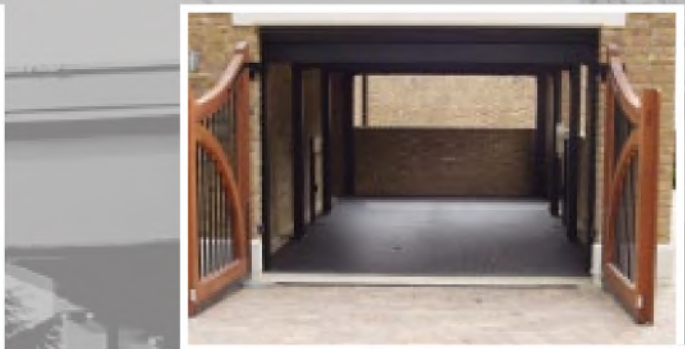
SCHEMA CHIUSURA TETTO CON MATTONELLE
ROOF CLOSING WITH TILES DRAWING



SCHEMA CHIUSURA TETTO CON LAMIERA
ROOF CLOSING WITHOUT TILES DRAWING



United Kingdom



PARKTECH


**TECHNOLOGY
FOR LIFTING SYSTEMS**



I taly



PRINCIPALI INSTALLAZIONI
MAIN INSTALLATIONS



PARKTECH


TECHNOLOGY
FOR LIFTING SYSTEMS



PARKTECH



TECHNOLOGY
FOR LIFTING SYSTEMS





Protezioni rimosse per una visione
ottimale dell'impianto

Protections removed for an
optimal view of parking system

PARKTECH


TECHNOLOGY
FOR LIFTING SYSTEMS

IMPIANTI DI SOLLEVAMENTO PERSONE
LIFTING PLATFORM WITH PEOPLE ABOARD

EFFERO

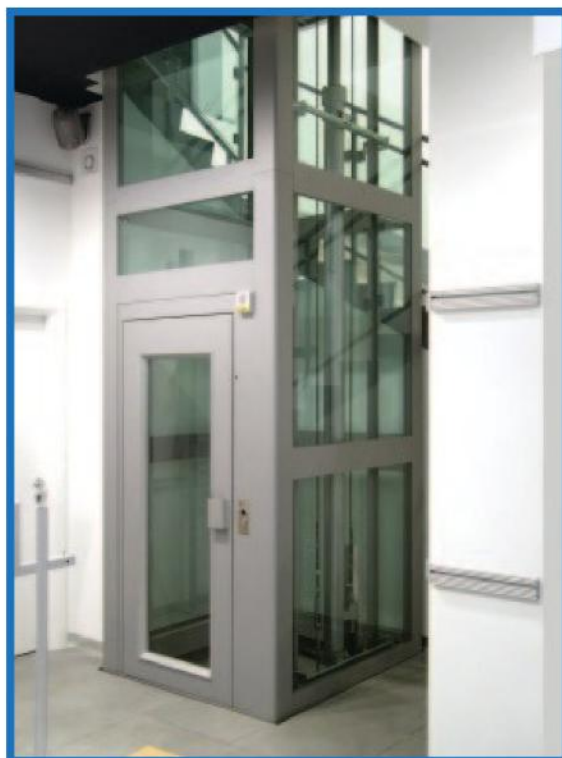
**EVANESCO
MINI-LIFT**

PARKTECH



**TECHNOLOGY
FOR LIFTING SYSTEMS**

PIATTAFORMA ELEVATRICE EFFERO
EFFERO LIFTING PLATFORM



PRINCIPALI CARATTERISTICHE TECNICHE
MAIN TECHNICAL SPECIFICATIONS

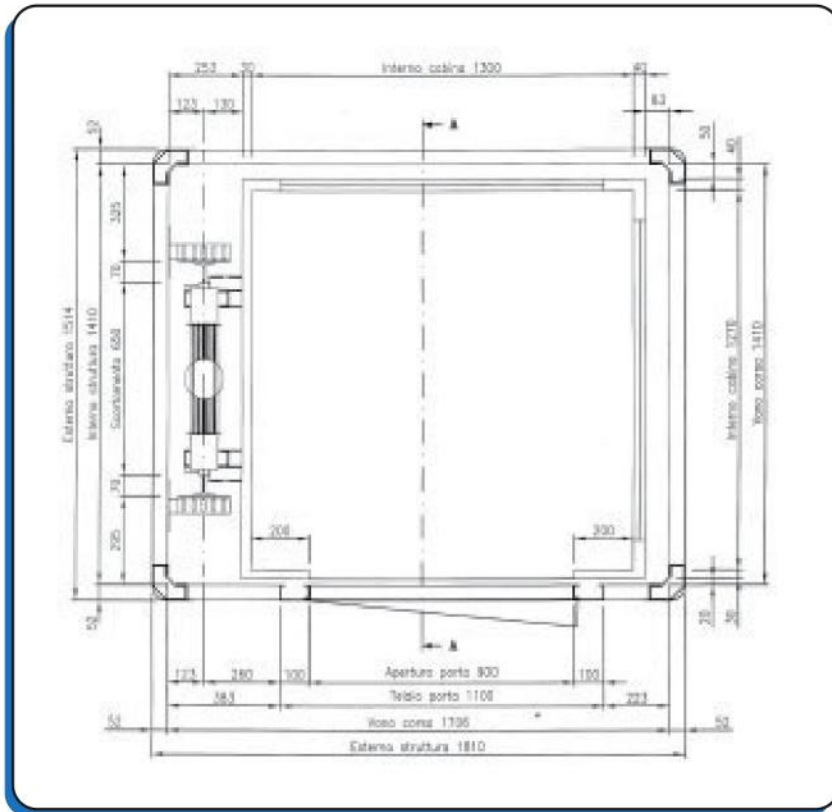
PIATTAFORMA ELEVATRICE EFFERO

- La soluzione per risolvere problemi di mobilità verticale in ogni edificio (case unifamiliari, villette a schiera, strutture, commerciali, ristoranti, alberghi)
- Installabile in aree interne e/o esterne
- Permette a anziani e disabili di abbattere le barriere architettoniche
- Completamente sicuro per gli utilizzatori, installatori e manutentori, garantisce silenziosità per tutti gli abitanti dell'edificio
- Poco spazioso, si installa in breve tempo e richiede minimi lavori di manutenzione
- Personalizzazione dell'impianto con scelta di porte e cabine di varia tipologia

EFFERO LIFTING PLATFORM

- The solution in order to solve vertical lifting in every buildings such as houses, detached residences, business structures, restaurants, hotels
- Indoor and outdoor installations
- Ideal solution for disabled and old persons
- quiet and safe for users, installers and up-keepers
- Space saving system, very easy to be installed, low maintenance
- Different cabins and doors shapes and ral colours.

Corsa	max certificato no a 12.000 mm
Portata	350 kg max
Impianto oleodinamico	costituito da centralina oleodinamica con pulsante per discesa manuale, cilindro tuffante con stelo cromato e attacco olio in alto, valvola di controllo portata
Autolivellamento	alle fermate superiori
Comandi	di salita, discesa ad uomo presente
Velocità	0,10 mt./sec.
Alimentazione	220V monofase 1,5 Kw, 50 Hz
Sicurezze meccanica	blocchi paracadute sulle guide che intervengono in modo istantaneo in caso di allentamento o rottura anche di una sola catena; valvola a paracadute sul pistone; apertura delle porte tramite chiave di sicurezza
Sicurezza elettrica	discesa di emergenza e sblocco manuale della porta del piano inferiore in caso di mancanza di alimentazione elettrica; pulsantiera di stop ai piani; microinterruttore posizionato in modo tale che possa intervenire nel caso di allentamento o rottura di una sola catena; elettrovalvola manuale di discesa da azionare in caso di avaria elettrica; fine corsa elettromeccanico per autolivellamento al piano; batteria che permette automaticamente la discesa della piattaforma al piano inferiore in mancanza di energia elettrica
Porte di piano e cabine	personalizzabili in modelli e dimensioni
Installazione	sia interna che esterna
Height of lifting	up to 12.000 mm
Capacity	up to 350 kg
Power unit	equipped with manual going down button; plunger cylinder with chromed rod and upper oil fitting; maximum capacity valve
Self-leveling	Upper stops
Controls	man present going up and down controls
Speed of operation	0,10 mt./sec.
Power	220V – single phase 1,5 Kw, 50HZ
Mechanical safety	parachute blocks on the guides which will quickly work in case of chain slackening; parachute valve placed on the piston; doors opening through safety key
Electrical safety	stop pushing button panels at doors micro-switch in order to quickly work in case of chain slackening; manual going down electrovalve in case of power failure; floors self-levelling electromechanical end of raise micros; automatic going down to lower floor battery in case of power failure
Emergency going down	lower floor door manual release in case of power failure
Floors doors and cabins	different shapes and dimensions available
Installation	indoor and outdoor



PIANTA
PLAN



PRINCIPALI
INSTALLAZIONI
MAIN INSTALLATIONS

EVANESCO MINI-LIFT



EVANESCO MINI - LIFT

- La soluzione semplice, ideale ed economica per consentire a persone con handicap di muoversi in autonomia ed accedere nei locali in quota
- La piattaforma assicura l'accessibilità a ristoranti, negozi, banche, uffici, scuole e qualsiasi pubblica struttura

- The easier and cheaper solution in order to allow disabled people to move among floors
- The platform can be installed a rants, shops, banks, o ces, schools and all public structures

PRINCIPALI CARATTERISTICHE TECNICHE
MAIN TECHNICAL SPECIFICATIONS

Corsa	fino a 2000 mm
Portata	fino a 500 kg
Pianale	standard 1000x1700 mm. Misure diverse a richiesta
Motore	Monofase 220/230 V, 50 hz, 1,85 kw - Trifase 220/380V, 50hz, 1,85 Kw
Height of lifting	up to 2000 mm
Capacity	up to 500 kg
Platform	standard 1000x1700 mm. Different measures on request
Motor	Single phase 220/230 V, 50 Hz, 1.85 Kw - Three-phase 220/380V, 50hz, 1,85 Kw

SISTEMI AUTOMATICI DI PARCHEGGIO
AUTOMATIC PARKING SYSTEM

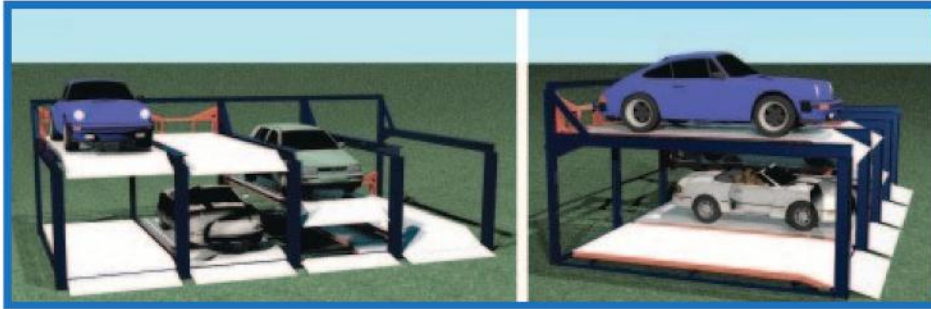
MODULPARK

PARKTECH



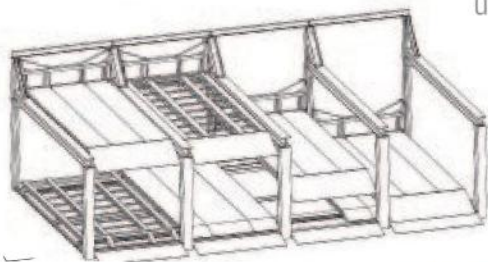
TECHNOLOGY
FOR LIFTING SYSTEMS

PARCHEGGIO MODULARE INDIPENDENTE INDEPENDENT AND MODULAR PARKING



M O D U L P A R K

- Sistema di parcheggio meccanizzato, automatico e modulare.
- Sistema di parcheggio composto da elevatore (per il trasferimento verticale) e pallet per il trasferimento orizzontale.
- Sistema da un minimo di tre autovetture e senza limite di numero massimo.
- Sistema modulare adattabile sia ai piccoli condomini, che ai grandi centri commerciali, cinema, enti pubblici, ristoranti, etc.
- Struttura dotata di software altamente innovativo che garantisce autonomia di movimento ad ogni singola vettura.
- Sistema di facile installazione, facile da usare e alla portata di tutti.
- Automatic parking system.
- The parking system consist in elevator (for vertical transfer) and pallet (for horizontal transfer).
- The assembling of a chosen numbers of these two elements, together with electrical controls panels, allows the arrangement of a complete parking system from 3 to an unlimited number of cars.
- The system is suitable to be installed both in little blocks of flats and in malls, cinemas, institutions, car dealers.
- The structure is equipped with a very modern software which allows each car to be independent.
- Modulpark is easy to be installed and to be used.



PARKTECH

TECHNOLOGY
FOR LIFTING SYSTEMS

PRINCIPALI CARATTERISTICHE TECNICHE

[specifiche per un impianto standard a 3 moduli per 5 posti auto]

MAIN TECHNICAL SPECIFICATIONS

[for 3 modules, 5 cars parking places]

Dimensione impianto per 5 posti auto	Larghezza 7.745 x Lunghezza 5.795 x Altezza 4.500 mm. Con tetto di copertura incluso, H 4.647 mm (4.500 + 147 mm)
Corsa verticale modulo	2.213 mm +100 mm di corsa addizionale
Corsa orizzontale modulo	2.535 mm
Portata modulo	2.500 Kg
Dimensione box utile	Larghezza 2.395 x lunghezza 5.320 x altezza 2.050 mm
Sollevamento modulo (3x)	Cilindro idraulico singolo effetto
Traslazione modulo (2x)	Motore ad ingranaggi monofase 180w.
Motore comando impianto idraulico	220/380 V. 50/60Hz. Trifase 4Kw. 40 Lt.
Capacità centralina idraulica	4.5 Kw.
Potenza impianto generale	Larghezza 400 x altezza 700 x lunghezza 130 mm
Dim. quadro elettrico	Larghezza 600 x lunghezza 360 x altezza 710
Dim. centralina idraulica	220/380 V. - 50-60 Hz. - uscita 24Vcc
Alimentazione Plc di gestione	Spia rossa posta sul quadro
Allarme - Blocco impianto	Spia gialla lampeggiante con segnalatore acustico
Funzionamento	Meccanica ed idraulica per singolo modulo
Sicurezze	

5 parking places unit dimensions	Width 7.745 x Length 5.795 x Height 4.500. H4.647 mm, upper closing included, (4.500 + 147 mm)
Module vertical travel	2.213 mm + 100 mm additional travel
Module cross travel	2.535 mm
Module capacity	2.500 Kg
Useful box dimensions	W2.395 x L5.320 x H2.050 mm
Module lifting (3x)	Single-acting hydraulic cylinder
Module cross travel (2x)	Single phase gear 180 W
Hydraulic controls motor	220/380 V - 50/60 Hz. - Three-phase - 4 Kw
Power unit capacity	40 Lt.
Total unit power	4.5 Kw
Electrical controls panel dimensions	Width 400 x Length 130 x Height 700 mm Width 600 x Length 360 x Height 710 mm
Power unit dimensions	220/380 V. - 50-60 Hz. - exit 24 Vcc
Plc operating power	Red spy on the electrical controls panel
Alarm - Unit blockage	Yellow flashing spy with sound buzzer
Functioning	Mechanical and Hydraulic for each module
Safeties	

PARKTECH

PROTEZIONI FISSE, COPERTURA POSTERIORE E CANCELLI
(opzionali e su separata richiesta e costo)

Protezioni fisse e copertura superiore

Le protezioni sono realizzate in acciaio elettro-saldato compatibilmente con le normative vigenti e la verniciatura delle medesime è attuata su richiesta del cliente. La struttura della copertura superiore è anch'essa realizzata in acciaio elettro-saldato in accordo con le normative vigenti e la verniciatura della medesima è attuata su richiesta del cliente. Inoltre, è realizzata in poli-carbonato.

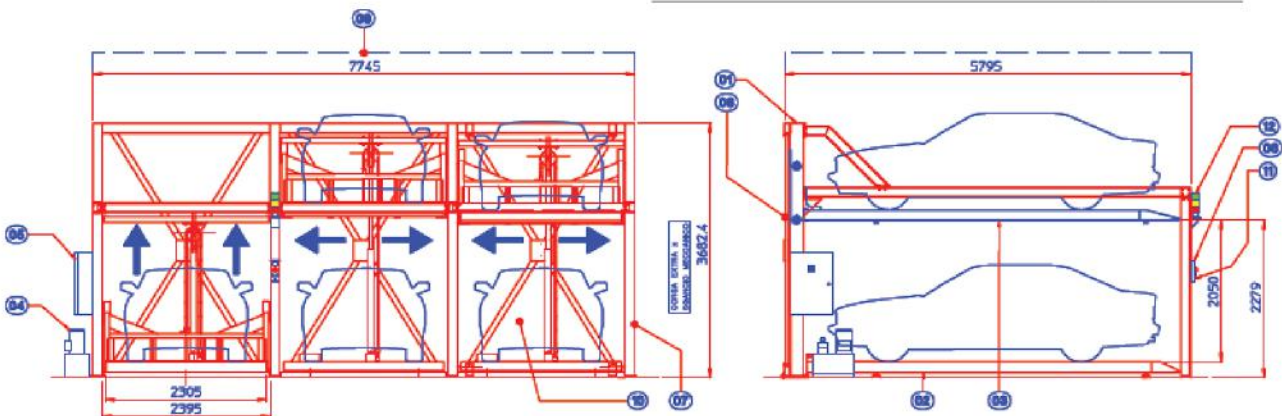
Cancelli

I cancelli sono realizzati in acciaio elettro-saldato compatibilmente con le normative vigenti e la verniciatura dei medesime è attuata su richiesta del cliente. Le serrature sono elettroserrature tipo singolo cilindro. I cancelli possono operare automaticamente o manualmente. L'eventuale e idonea motorizzazione x cancelli di tipo a battente sono realizzati con motore a ingranaggi interrato a 24 V. È disponibile una chiave personale per eventuale rilascio in mancanza di energia elettrica.

PROCEDURA DI MOVIMENTAZIONE

Ogni pallet a terra può effettuare una corsa verso destra o sinistra di circa 2,5 m (corrispondenti allo spazio di ogni vettura). Dopo il movimento dei pallet, l'elevatore sul quale è parcheggiata l'autovettura da prelevare inizia la discesa. Una volta che l'elevatore ha raggiunto il livello terra, il relativo cancello (quando previsto) si apre e l'utente può entrare nel sistema e prelevare la sua autovettura. Infine, quando la vettura è stata estratta dal parcheggio, l'utente preme di nuovo il pulsante relativo al suo posto auto ed il sistema si muove automaticamente fino alla posizione di partenza, pronta per una ulteriore missione.

ESEMPIO DI IMPIANTO A TRE MODULI PER CINQUE POSTI AUTO



POS	DESCRIZIONE	Q.tà	POS	DESCRIZIONE	Q.tà	NOTE
1	struttura portante	1	7	chiusure laterali	2	optyonal
2	traslatore orizzontale	2	8	chiusura posteriore	1	optyonal
3	elevatore verticale	3	9	chiusura superiore	1	optyonal
4	centralina idraulica	1	10	cancelli automatici	3	optyonal
5	quadro elettrico	1	11	chiavi di riconoscimento posti auto	5	
6	pannello di comando	1	12	torretta luminosa di segnalazione	1	

FIXED PROTECTIONS, UPPER COVERING AND GATES
 (optional and on separate request and cost)

Fixed protections and upper covering

This protections are carried out and made of electrowelded steel in accordance with rules and painted accordingly. The frame of the upper covering (roof) is also carried out and made of electrowelded steel in accordance with rules. It is carried out and made of beehive-polycarbonate (see also drawings enclosed).

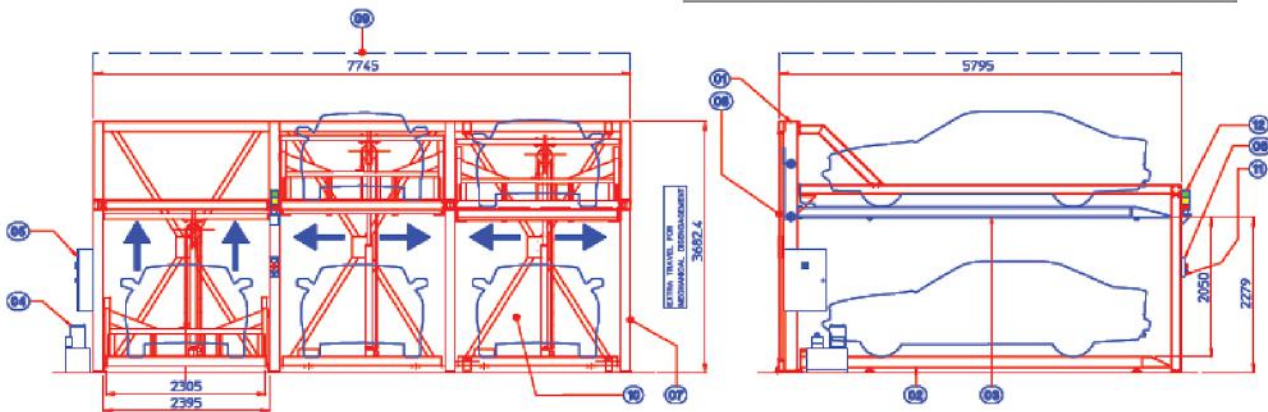
Gates

The gates are carried out and made of electrowelded steel in accordance with rules and painted accordingly. The locks are single cylinder type electrolocks. The gates can operate automatically or manually. The further and suitable motorization for wing gates type are carried out with a recessed 24 V d.c. gearmotor. A personal key is always available for a further release in case of power failure (see also drawings enclosed).

WORKING

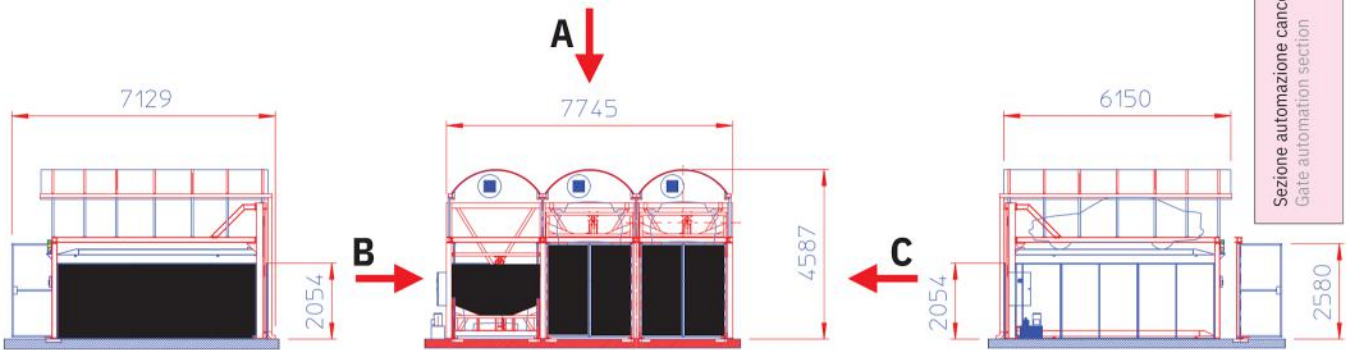
At ground level, each pallet is independently operated and each one is capable of having a 2.50 meters horizontal movement. Therefore, the number of pallets moves horizontally by leaving a space below relevant to the car to be lifted. Once the pallets have moved, the elevator where is parked the car to be lifted is ready to move vertically to ground level. When the car reaches ground level, the relevant horizontal gate (when supplied with) opens and the user is able to collect his car. At last, when his car is out, he will press again the button and the system will come back to the starting position. The parking area entrance movement is quite the same.

THREE MODULES EXAMPLE FOR FIVE CAR PARKING PLACES



POS	DESCRIPTION	Q.ty	POS	DESCRIPTION	Q.ty	NOTE
1	bearing structure	1	7	side closing	2	optional
2	horizontal pallet	2	8	rear closing	1	optional
3	vertical elevator	3	9	upper closing	1	optional
4	power unit	1	10	automatic gates	3	optional
5	electrical controls panel	1	11	keys showing car parking places	5	
6	controls panel	1	12	tower type blinker	1	

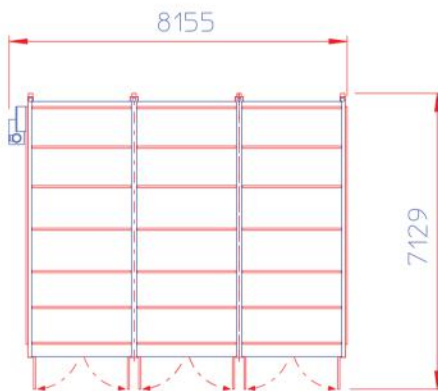
VISTA FRONTALE / LATERALE / RETRO / IN PIANTA
FRONTAL / SIDE / REAR / PLANT VIEW



Vista/View da "C"
Laterale SX - Protezioni Fisse
Left Side View with Fixed Protections

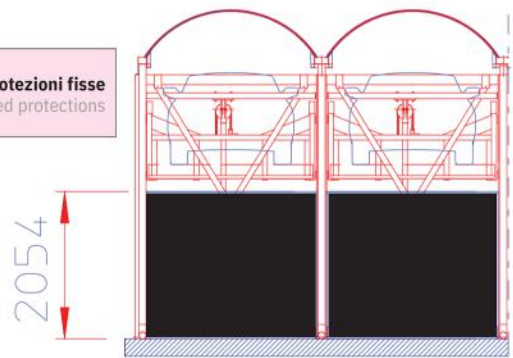
Vista frontale con cancelli automatici / manuali e copertura
Front view automatic / manual gates and upper covering

Vista/View da "B"
Laterale DX - Protezioni Fisse
Right Side View with Fixed Protections

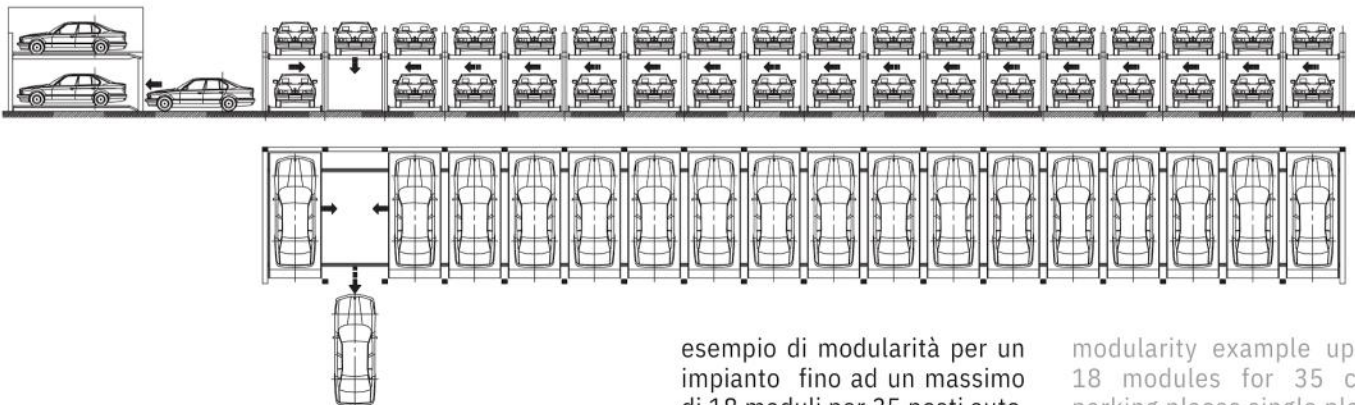


Vista/View da "P"
Vista in pianta con copertura
Plant view with upper covering

Vista posteriore con protezioni fisse
Rear view with fixed protections



ESEMPIO DI MODULARITÀ
MODULARITY EXAMPLE



esempio di modularità per un impianto fino ad un massimo di 18 moduli per 35 posti auto

modularity example up to 18 modules for 35 cars parking places single plant

IMPIANTI SPECIALI DI PARCHEGGIO
SPECIAL PARKING PLANTS

INTELLIGO: SISTEMA MODULARE DI IMPIANTO A FORBICE
INTELLIGO: MODULAR SCISSOR LIFT PARKING SYSTEM

CHAINPARK: SISTEMA MODULARE AUTOMATICO DI PARCHEGGIO
CHAINPARK: MODULAR AUTOMATIC PARKING SYSTEM

PALCOSCENICO MOBILE
MOBILE STAGE

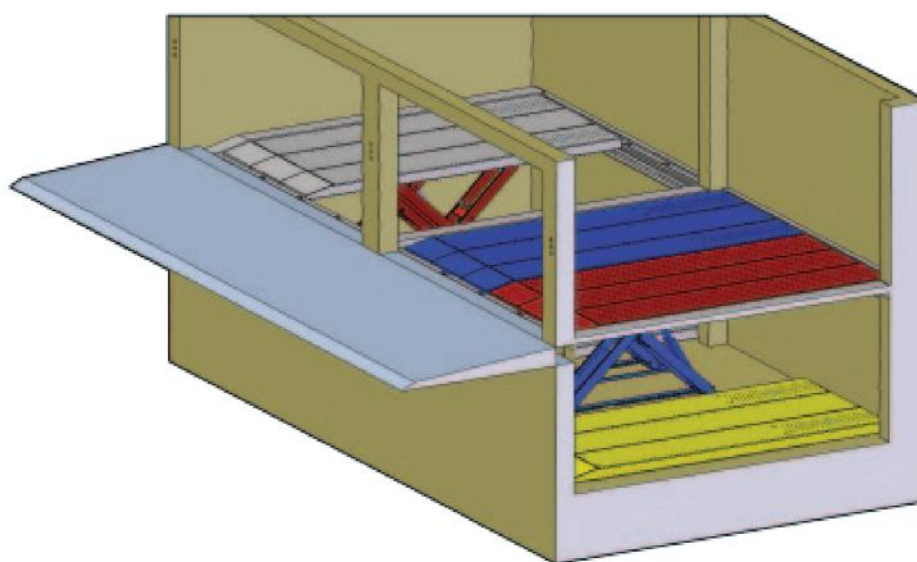
PARKTECH



TECHNOLOGY
FOR LIFTING SYSTEMS

SISTEMA MODULARE DI IMPIANTO A FORBICE
MODULAR SCISSOR LIFT PARKING SYSTEM

INTELLIGO



IL SISTEMA TRASLANTE

- Sistema modulare di parcheggio auto a scomparsa con auto indipendente.
- Montauto/montacarichi a forbice in più moduli destinato a consentire il posizionamento di 2 veicoli l'uno sull'altro.
- Sistema di montauto a forbice con sistema traslante per la movimentazione di ogni singola vettura in modo indipendente.
- Centralina con modulo logico per il posizionamento vetture.
- Razionalizzazione e conversione degli spazi sotterranei in box auto.

TRANSFER SYSTEM

- Modular in-ground parking system with independent cars.
- Scissor car/good lift system with more modules in order to allow the positioning of 2 vehicles one above the other.
- Scissors car lift system with transfer system in order to independently move each single vehicle.
- Electrical controls plc System for positioning of cars.
- Rationalization and exploitation of underground spaces for parking places.

PRINCIPALI CARATTERISTICHE TECNICHE MAIN TECHNICAL SPECIFICATIONS

Sistema di sollevamento	singola/doppia forbice con 4/8 pistoni e piattaforma
Funzionamento	traslante elettroidraulico
Portata	su specifica richiesta del cliente
Motore	singola forbice 380/400 V-trifase-7,5 kw, 50 HZ doppia forbice 380/400 V-trifase 11 Kw, 50 HZ
Comandi	a bassa tensione , 24 V - con chiave estraibile e/o
Corsa	telecomando
Larghezza pianale	su specifica richiesta del cliente
Lunghezza pianale	su specifica richiesta del cliente
Centralina idraulica	su specifica richiesta del cliente realizzata secondo i più moderni principi oleodinamici
Centralina elettrica	con valvola di bilanciamento con modulo logico PLC

Sistema di sollevamento	single or double stage scissor lift with 4/8 pistons and translating platform
Functioning	elec trohydraulic
Carry Capacity	according to customer's specific requirement
Motor	single stage 380/400 V - three phase - 7,5 kw, 50 HZ double stage 380/400 V - three phase - 11 Kw, 50 HZ
Controls	24 V low tension controls, with extractable key and/or remote control
Net Raise	according to customer's specific requirement
Useful platform width	according to customer's specific requirement
Useful platform lenght	according to customer's specific requirement
Hydraulic Power Unit	Carried out according to the modern modular oleo- dynamic principles equipped with balancing valve
Power Unit	PLC system

PRINCIPALI INSTALLAZIONI
MAIN INSTALLATIONS



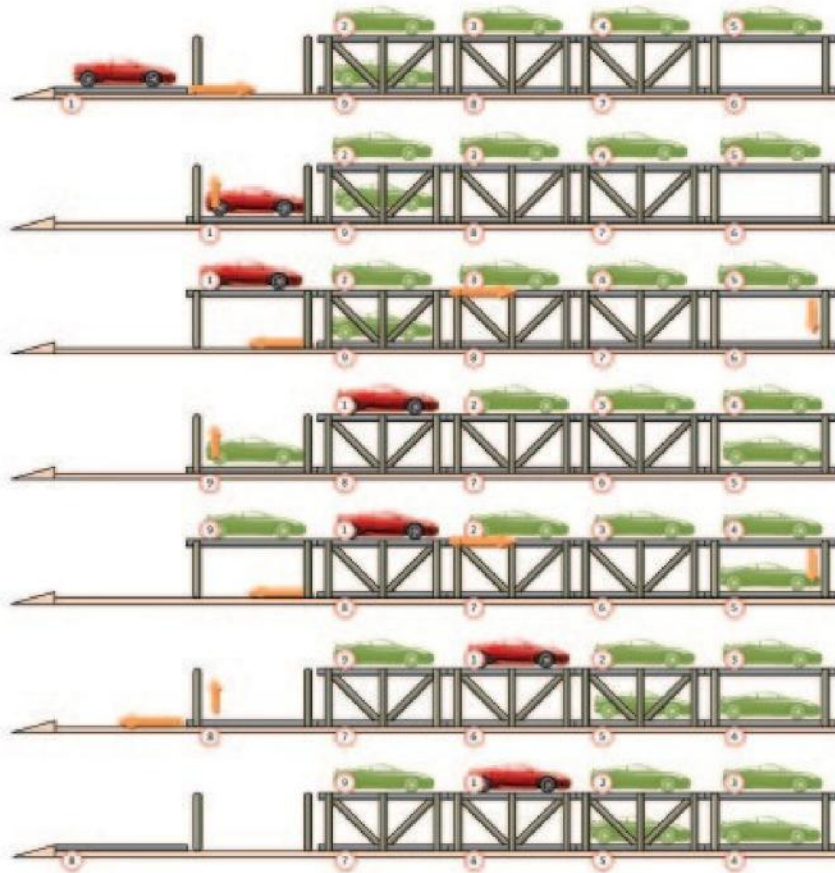
Italy

PARKTECH



TECHNOLOGY
FOR LIFTING SYSTEMS

C H A I N P A R K

SISTEMA AUTOMATICO MODULARE DI PARCHEGGIO
MODULAR AUTOMATIC PARKING SYSTEM

SISTEMA MODULARE AUTOMATICO DI PARCHEGGIO

- Sistema di 9 (o più) posti auto disposti su 2 piani.
- Sistema di parcheggio gestito tramite schede magnetiche personalizzate
- Parcheggio e ritiro auto garantendo il minimo percorso possibile, il minor tempo di attesa e maggior risparmio energetico.
- Movimentazione manuale attraverso apposito pannello operatore sensibile al tocco (touch Screen)
- Possibilità di prenotazione del ritiro auto tramite scheda magnetica personale o tramite messaggio sms.
- Protezione antifurto in caso di smarrimento scheda magnetica attraverso l'utilizzo di un codice PIN personalizzato.
- Two levels parking system for 9 or more parking places.
- Parking system operated by personal magnetic cards.
- Easy car parking and collection, low waiting time and high energy saving.
- Manual operation through suitable operator's "touch screen" panel.
- Further car collection booking through personal magnetic card or through "sms" message.
- Anti-theft device in case of magnetic card loss through the use of a personal pin code.

installazione speciale
Evanesco a singola forbice
utilizzato come
PALCOSCENICO MOBILE
con personale a bordo

special installation of
Evanesco Single stage scissor lift
with people aboard working as a
MOBILE STAGE

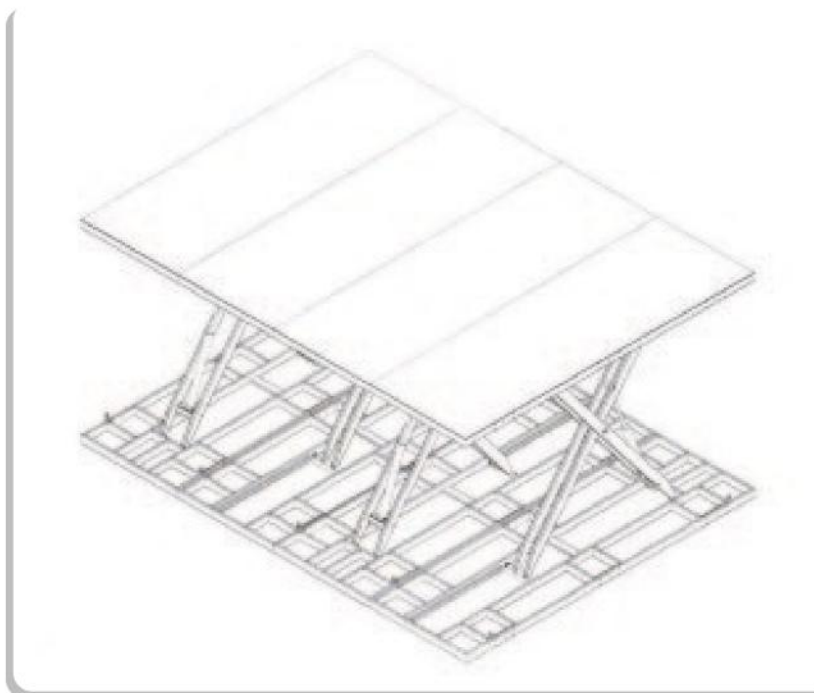


CARATTERISTICHE TECNICHE PRINCIPALI:

Sistema di sollevamento
a singola forbice con otto pistoni
Area piattaforma di 78 mq
Corsa di 4.000 mm
Portata di 10.000 kg

MAIN TECHNICAL SPECIFICATIONS:

- Lifting System at Single stage scissor lift with eight pistons
- Platform dimension of 78 sq.m
- Height of lifting of 4.000 mm
- Capacity of 10.000 kg



**DISEGNO
ASSONOMETRICO
OVERALL DRAWING**

PARKTECH


**TECHNOLOGY
FOR LIFTING SYSTEMS**